



HIPOTERMIA

Hotz biziak eragin negatiboa du osasunean, bai zuzenean, bai zeharka. Muturreko hotza dagoenean, hipotermia eta izozketa dira osasunerako bi arrisku nagusiak.



Hipotermia da gorputzeko tenperatura oso baxua izatea. Hotz handia dagoenean, baliteke gorputza beroa galtzen hastea, konpentsa dezakeen erritmoan baino azkarrago.

HIPOTERMIA POSIBLE BATEN SEINALEAK

HELDUENGAN:



Hotzari egotz dakizkiokeen dardarak



Unadura



Hitz egiteko zailtasuna



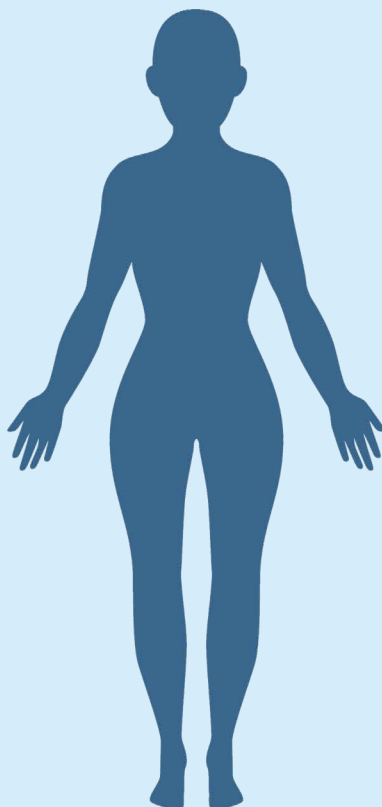
Eskuetako baldartasuna



Logura



Nahasmendua

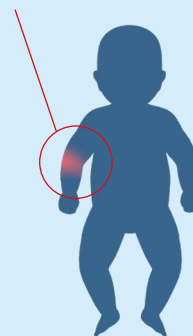


HAURTXOENGAN:

Energia-faltaren itxura, sintoma orokor gisa



Azal gorria, distiratsua eta hotza



Garunari eragin diezaioke, eta, ondorioz, zailtasunak izan daitezke mugitzeko edo normaltasunez pentsatzeko.