

## DATOS DEMANDA ADQUISICIÓN VIVIENDA PROTEGIDA DICIEMBRE 2019

**Nº solicitudes compra: 3.262**

Una misma solicitud puede mostrar como preferencia tanto la adquisición de VPO, como la adquisición de VPT:

	Nº solicitudes que muestran interés en adquirir:
VPO	3.032
VPT	2.271

Cada solicitante tiene cuatro posibilidades; mostrar preferencia por adquirir solo VPO, solo VPT, o adquirir tanto VPO como VPT, si bien expresando el orden de prelación entre unas y otras. Todo ello da lugar a la siguiente tabla, diferenciando entre tramo alto y bajo de ingresos familiares ponderados:

	<3,5 veces SARA	>3,5 veces SARA	Total
Solo VPO	943	48	991
1º VPO / 2º VPT	1.664	310	1.974
1º VPT / 2º VPO	52	15	67
Solo VPT	24	206	230
<b>TOTAL</b>	<b>2.683</b>	<b>579</b>	<b>3.262</b>

**Los ingresos de los demandantes** son los siguientes, expresados en ingresos familiares ponderados (veces SARA 2018) o en ingresos totales habidos (parte general base imponible más rentas exentas)

### INGRESOS (IFP renta 2018)

Veces SARA	<1,5	1,5 - 2	2- 2,5	2,5 - 3	3 - 3,5	3,5- 4,5	>4,5
%	10,33%	17,54%	21,86%	18,36%	14,16%	13,09%	4,66%
nº solicitudes	337	572	713	599	462	427	152

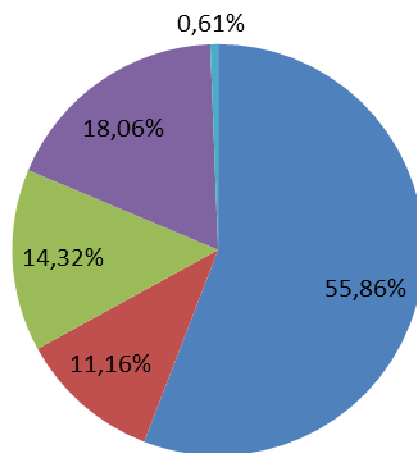
### INGRESOS (importe en euros renta 2018)

Euros	<15.000	15.000 - 20.000	20.000 - 25.000	25.000 - 30.000	30.000 - 35.000	35.000 - 45.000	>45.000
%	8,77%	18,55%	22,29%	16,28%	11,80%	13,55%	8,77%
nº sol	286	605	727	531	385	442	286

El **tipo familiar** de cada solicitud es:

<b>Nº solicitudes personas solas:</b>	<b>1.822</b>
<b>Nº solicitudes monoparentales:</b>	<b>364</b>
<b>Nº solicitudes parejas sin hijos:</b>	<b>467</b>
<b>Nº solicitudes parejas con hijos:</b>	<b>589</b>
<b>Nº solicitudes varias personas titulares:</b>	<b>20</b>

### Tipo de solicitudes



- Nº solicitudes personas solas
- Nº solicitudes parejas sin hijos
- Nº solicitudes varias personas titulares
- Nº solicitudes monoparentales
- Nº solicitudes parejas con hijos

Por tramos de edad y sexo:

edad	Mujeres	Hombres	Total
≤ 25	79	53	132
> 25 ≤ 30	519	438	957
> 30 ≤ 35	634	545	1.179
> 35 ≤ 40	467	448	915
> 40 ≤ 50	423	475	898
> 50 ≤ 60	149	160	309
> 60	15	14	29
	2.286	2.133	4.419

Por estado civil:

Estado civil	Mujeres	Hombres	Total
Soltero	1.263	1.155	2.418
Casado	651	659	1.310
Separado	24	30	54
Divorciado	164	99	263
Viudo	16	2	18
Pareja	168	188	356
	2.286	2.133	4.419

Y en función de los *miembros de la unidad familiar* (solicitante y cónyuge o pareja, e hijos menores de edad) de los demandantes obtenemos la siguiente tabla:

MIEMBROS DE LA UNIDAD FAMILIAR

Personas	1	2	3	4	5	6	7	8
%	55,86%	20,75%	11,65%	8,40%	2,64%	0,55%	0,09%	0,06%
nº sol	1.822	677	380	274	86	18	3	2

DEMANDA POR ZONA

De las 3.262 solicitudes, en 28 solicitudes se seleccionó de modo genérico Pamplona y Comarca, y en otros 3.234 casos se eligieron municipios concretos (en un número máximo de cinco por solicitud)

El detalle por municipios se relaciona a continuación:

Municipio	SOLO VPO	SOLO VPT	VPO/VPT	VPT/VPO	Total general
Abáigar			2		2
Abárzuza	1		2		3
Aburrepea/Abaurrea Baja	1				1
Abillas	2		3		5
Aibar			4		4
Allin	1				1
Allo	1				1
Altsasu/Alsasua	2	2	5		9
Améscoa Baja			1		1
Ancín	1				1
Andosilla	1				1
<b>Ansoáin</b>	<b>161</b>	<b>20</b>	<b>291</b>	<b>17</b>	<b>489</b>
Añorbe		1			1
Aoiz	2		6		8
Arakil	1				1
Aranarache			1		1
<b>Aranguren</b>	<b>215</b>	<b>67</b>	<b>538</b>	<b>20</b>	<b>840</b>
Arano			1		1
Arbizu			1		1
Arguedas	3		2		5
Artajona			1		1
Auritz/Burguete			1		1
Ayegui	6	1	4		11
<b>Barañáin</b>	<b>202</b>	<b>44</b>	<b>486</b>	<b>18</b>	<b>750</b>
Baztan	2		3		5
Beire	1				1
Bera	2		2		4
Berián	19	3	17	4	43
Berrioplano	117	19	185	8	329
Beriozar	119	13	178	5	315
Buñuel		1	1	1	3
<b>Burlada</b>	<b>356</b>	<b>77</b>	<b>814</b>	<b>27</b>	<b>1274</b>
Cabanillas	2				2
Cabredo			1		1
Cadreita	2				2
Caparoso	1		1		2
Carcástico	1		1		2
Cascante	4	1	1		6
Cáseda			1		1
Castejón	1		3		4
Cendea de Olza	5		7	2	14
Cintruénigo	1		1		2
Cirauqui			1		1
Cizur	38	10	107	4	159
Corella	4		1		5
Cortes	1				1
Dicastillo			1		1
Doneztebe/Santesteban	2		1		3
Egüés	10	5	6		21
Estella-Lizarra	12		18		30
Esteribar	2		7		9
Etxalar			1		1
Etxarri Aranzatz			2		2
Etxauri			4		4
Ezcabarte	3		15		18
Falces	2		3		5
Fontellas	7		3		10
Funes			1		1
Fustiñana	2				2
Galar	14	1	30	4	49
Gallipienzo			1		1
Garinoain	1		1		2
Goizueta			1		1
Guesálaz			1		1
<b>Huarte</b>	<b>181</b>	<b>39</b>	<b>408</b>	<b>9</b>	<b>637</b>
Inurzun	3		3		6
Isaba			1		1
Iza	2		4		6
Juslapeña			1		1
Lakuntza	1		1		2
Larraun			1		1
Leitza	4	3	13	1	21
Lekunberri	1		1		2
Leoz	1				1
Lerín	1				1
Lesaka			2		2
Lodosa			1		1
Lumbier			6		6
Marcella	1		4		5
Mélida	1		1		2
Metauten			1		1
Milagro			1		1
Miranda de Arga			1		1
Monreal	1		3		4
Monteagudo	1				1
Mués				1	1
Murchante	17		7		24
Murieta	1		1		2
Murillo el Fruto	1				1
Muruzabal	1				1
Noáin (Valle de Elorz)	63	11	109	10	193
Obanos	1		1		2
Odieta			1		1
Olite	3		4		7
Orbaizeta			1		1
Orkoien	31	6	57	4	98
Oteiza	2		1		3
<b>Pamplona</b>	<b>869</b>	<b>206</b>	<b>1839</b>	<b>62</b>	<b>2976</b>
Peralta	1		3		4
Pitillas	1				1
Puente la Reina	3	2	9		14
Ribaforada	1		2		3
Roncal	1		1		2
Sada	1		2		3
San Adrián	1		1		2
Sangüesa/Zangoza	3		5		8
Santacara	1				1
Tafalla	8		10		18
Tiebas-Muruarte de Reta	1			1	2
Tudela	49	1	27	2	79
Úcar			1		1
Uhartea Arakil			1		1
Ultzama			2		2
<b>Valle de Egüés</b>	<b>327</b>	<b>58</b>	<b>707</b>	<b>24</b>	<b>1116</b>
Valle de Olla/Ollaran			1		1
Valtierra	1		1		2
Viana	1				1
Villafranca	2				2
Villatuerta	2		2		4
<b>Villava</b>	<b>125</b>	<b>15</b>	<b>249</b>	<b>9</b>	<b>398</b>
<b>Zizur Mayor/Zizur Nagusia</b>	<b>158</b>	<b>37</b>	<b>335</b>	<b>17</b>	<b>547</b>
<b>PAMPLONA Y COMARCA</b>	<b>7</b>	<b>10</b>	<b>11</b>	<b>0</b>	<b>28</b>

### TAMAÑO VIVIENDA DEMANDADA

Los solicitantes deben mostrar sus preferencias por el tamaño de su vivienda, expresado en número de habitaciones con un máximo de dos opciones (en cuyo caso deben ordenarse)

#### Todas las solicitudes

HABITACIONES	<3,5 SARA	>3,5 SARA	TOTAL
4 habitaciones- 3 habitaciones	162	65	227
4 habitaciones	33	12	45
3 habitaciones – 4 habitaciones	561	186	747
3 habitaciones – 2 habitaciones	750	142	892
3 habitaciones	475	82	557
2 habitaciones – 3 habitaciones	496	56	552
2 habitaciones – 1 habitación	102	15	117
2 habitaciones	56	13	69
1 habitación – 2 habitaciones	46	8	54
1 habitación	2	-	2
<b>TOTAL</b>	2.683	579	3.262

#### Solo VPO

HABITACIONES	<3,5 SARA	>3,5 SARA	TOTAL
4 habitaciones- 3 habitaciones	40	6	46
4 habitaciones	17	-	17
3 habitaciones – 4 habitaciones	170	10	180
3 habitaciones – 2 habitaciones	222	8	230
3 habitaciones	225	14	239
2 habitaciones – 3 habitaciones	175	7	182
2 habitaciones – 1 habitación	45	1	46
2 habitaciones	28	1	29
1 habitación – 2 habitaciones	20	1	21
1 habitación	1	-	1
<b>TOTAL</b>	943	48	991

#### Solo VPT

HABITACIONES	<3,5 SARA	>3,5 SARA	TOTAL
4 habitaciones- 3 habitaciones	2	32	34
4 habitaciones	-	7	7
3 habitaciones – 4 habitaciones	5	71	76
3 habitaciones – 2 habitaciones	8	42	50
3 habitaciones	3	25	28
2 habitaciones – 3 habitaciones	5	22	27
2 habitaciones – 1 habitación	1	-	1
2 habitaciones	-	6	6
1 habitación – 2 habitaciones	-	1	1
<b>TOTAL</b>	24	206	230

1º VPO / 2º VPT

HABITACIONES	<3,5 SARA	>3,5 SARA	TOTAL
4 habitaciones- 3 habitaciones	114	25	139
4 habitaciones	16	5	21
3 habitaciones – 4 habitaciones	377	99	476
3 habitaciones – 2 habitaciones	495	89	584
3 habitaciones	245	40	285
2 habitaciones – 3 habitaciones	308	26	334
2 habitaciones – 1 habitación	55	14	69
2 habitaciones	27	6	33
1 habitación – 2 habitaciones	26	6	32
1 habitación	1		1
<b>TOTAL</b>	1.664	310	1.974

1º VPT / 2º VPO

HABITACIONES	<3,5 SARA	>3,5 SARA	TOTAL
4 habitaciones - 3 habitaciones	6	2	8
3 habitaciones - 4 habitaciones	9	6	15
3 habitaciones - 2 habitaciones	25	3	28
3 habitaciones	2	3	5
2 habitaciones - 3 habitaciones	8	1	9
2 habitaciones – 1 habitación	1	-	1
2 habitaciones	1	-	1
<b>TOTAL</b>	52	15	67

DEMANDA ARRENDAMIENTO – ADQUISICIÓN

Del total de solicitudes que muestran como preferencia la adquisición de vivienda protegida, en 1.910 casos (de los cuales 675 se correspondían con solicitantes interesados en adquirir SOLO VPO, y 1.195 en adquirir VPO/VPT) también se seleccionó alguna opción de arrendamiento, con el siguiente detalle:

En 990 casos se seleccionó adquisición – arrendamiento – arrendamiento con opción de compra

En otros 797 casos adquisición y arrendamiento con opción de compra.

En solo 123 casos se seleccionó adquisición y arrendamiento (pero no arrendamiento con opción de compra)