



## VIGILANCIA EPIDEMIOLÓGICA EN NAVARRA

### Informe Epidemiológico Semanal 51/2017 (18 al 24 de diciembre)

#### GRIPE Y OTROS VIRUS RESPIRATORIOS

**Actividad gripal con intensidad baja y tendencia creciente. Se sobrepasa el umbral epidémico dando comienzo a la onda gripal de esta temporada.**

**Síndromes gripales:** 66 casos por 100.000 habitantes.

**Resultados de laboratorio:** Esta semana se han confirmado para gripe 12 (50%) de las 24 muestras procesadas de pacientes de la red centinela de atención primaria. Once de ellas han resultado positivas a gripe tipo B y una a gripe A(H3). Además, se ha confirmado gripe en 2 pacientes hospitalizados, en ambos casos de tipo B.

Comienza a descender la onda de **virus respiratorio sincitial (VRS)**. Esta semana se han confirmado 18 casos pediátricos de infección por este virus, un 40% de los analizados. La mayoría de estos casos son niños menores de 2 años que cursan con bronquiolitis y requieren atención hospitalaria.

**Actividad asistencial:** Esta semana se han diagnosticado 413 pacientes con síndrome gripal. Aumenta la incidencia de síndromes gripales en todos los grupos de edad, las tasas más altas se dan en niños y adultos, siendo inferiores entre los adultos mayores de 65 años. Las tasas en el áreas de Pamplona y Estella son ligeramente superiores a las de Tudela (70, 71 y 44 por 100.000, respectivamente). Se ha confirmado el diagnóstico de gripe en 2 pacientes hospitalizados, lo que eleva a 11 el total de casos de gripe hospitalizados en lo que va de temporada.

**Recomendaciones para la prevención:** Además de la vacunación, evitar el contacto con personas que tengan síntomas respiratorios y mantener las medidas de higiene básicas (cubrirse al estornudar, lavado de manos frecuente, etc.). Cuando no es posible evitar la exposición, el uso de mascarilla quirúrgica por la persona infectada y por las personas de su entorno puede reducir el contagio. Las personas con síntomas de infección respiratoria han de evitar acudir de visita a centros sanitarios o a residencias geriátricas.

#### Incidencia semanal de síndromes gripales, actividad de los médicos centinela y vigilancia virológica

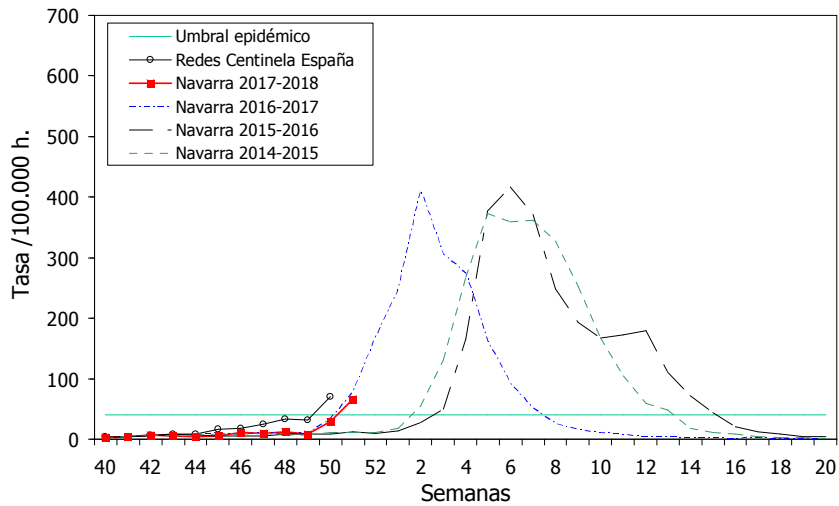
Semana	Navarra Tasa por 100.000	Red centinela de la gripe en Navarra						Ingresos en hospital	Otros agentes	España Tasa por 100.000
		Casos	Frotis procesados	Confirmados para gripe	Gripe AH1N1	Gripe AH3	Gripe B			
40	3,0	4	2	0	-	-	-	-	VRS, Rh, Ad, PI	4,3
41	3,8	6	0	0	-	-	-	-	Rh,Ad,En, PI	4,1
42	6,4	13	5	0	-	-	-	-	VRS, Rh,Ad,Bo,PI	6,6
43	5,0	13	9	0	-	-	-	B	VRS,Rh, Ad,Bo,PI	8,3
44	4,3	8	4	0	-	-	-	-	VRS,Rh, Ad,Bo,PI	8,5
45	6,1	16	10	0	-	-	-	-	VRS,Rh, Ad,Bo,PI	17,0
46	10,6	21	11	1 (9%)	-	-	1	B	VRS,Rh, Ad,Bo,PI	18,5
47	10,2	10	3	0	-	-	-	-	VRS,Rh,Co,Bo	25,0
48	12,6	21	7	1 (14%)	-	-	1	-	VRS,Rh,Ad,Bo,En	32,87
49	8,0	7	1	0	-	-	-	B	VRS,Rh,Ad,Bo,En	31,11
50	28,9	40	13	6 (46%)	1	1	4	B, A(H3)	VRS,Rh,Ad,Bo,En	70,74
51	66,07	78	24	12 (50%)	-	1	11	B	VRS,Rh,Mp	

La tasa de Navarra incluye todos los casos notificados en la red pública de Atención Primaria. La red de médicos centinela realiza la vigilancia epidemiológica y virológica, y cubre el 18% de la población. Ad: adenovirus; PI: virus parainfluenza; Bo: Bocavirus; Rh: Rhinovirus; Mp: Metapneumovirus; Co: Coronavirus; En: Enterovirus; VRS: virus respiratorio sincitial.

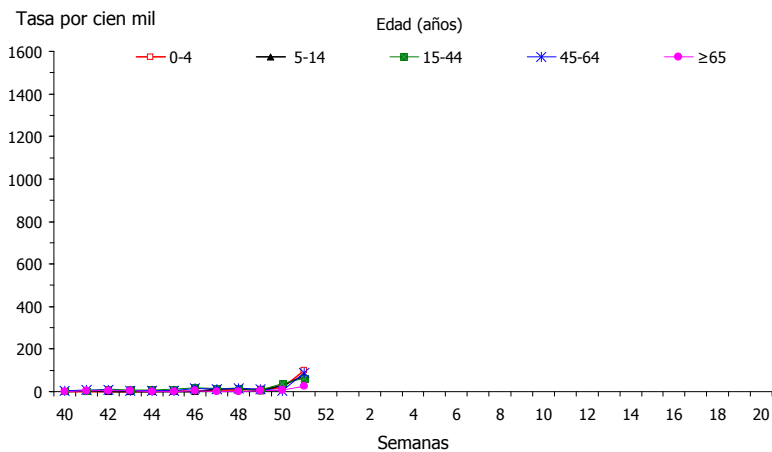
\*los datos de las últimas semanas pueden sufrir algunos cambios cuando se completen las determinaciones de laboratorio.

**España (semana 50):** se supera el umbral basal de incidencia de gripe, lo que indica el inicio de la onda epidémica de gripe de esta temporada. El 41% de las muestras analizadas han sido positivas para el virus de la gripe, de las cuales el 81% son de tipo B y el 19% de tipo A (94% de A(H3) entre los subtipados). Desde el comienzo de la temporada se han notificado 149 casos graves hospitalizados con confirmación de gripe, de los cuales el 62% han sido de tipo B y 38% de tipo A (66% A(H3) y 33% A(H1N1), entre los subtipados) (<http://vgripe.isciii.es/gripe/inicio.do>).

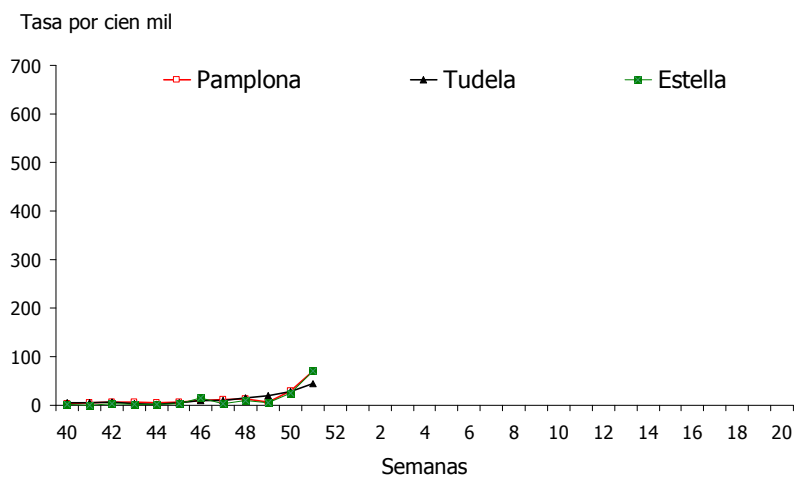
### Incidencia semanal de síndromes gripales 2017-2018



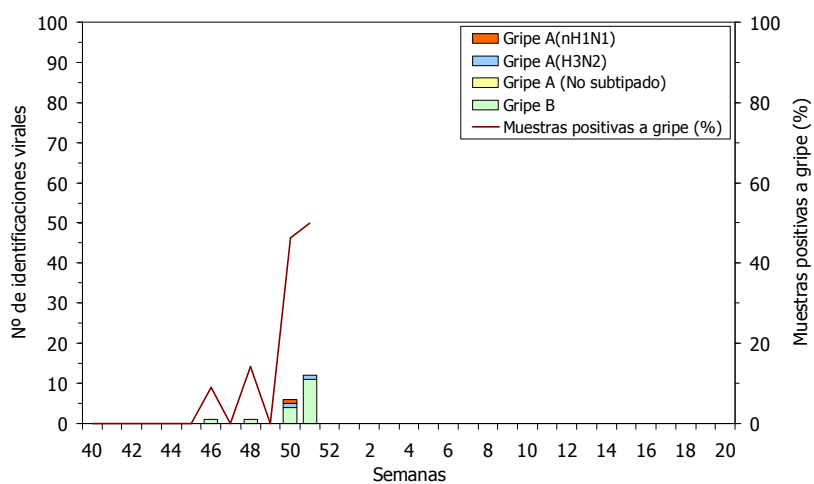
### Incidencia semanal de síndromes gripales según edad en Navarra, 2017-2018



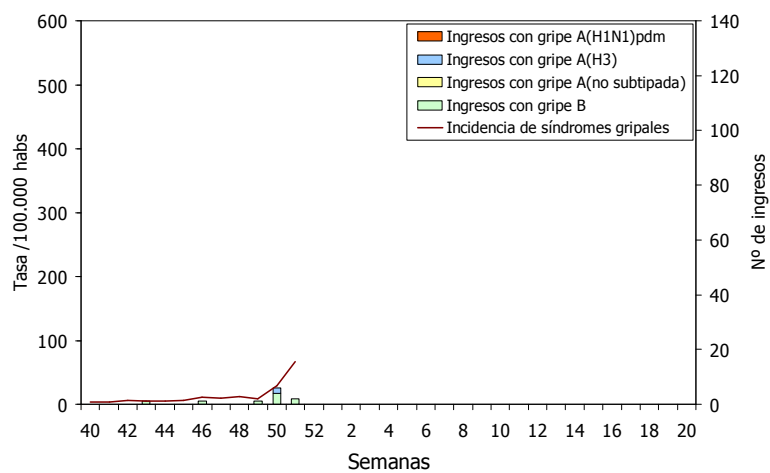
## Incidencia semanal de síndromes gripales en atención primaria según Área de Salud, 2017-2018



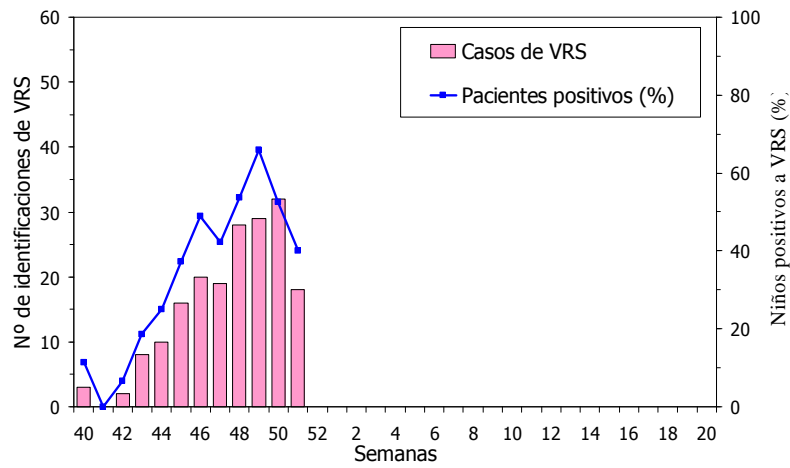
## Identificaciones virales en pacientes de la red centinela de atención primaria, 2017-2018



## Ingresos hospitalarios con gripe e incidencia de síndromes gripales en la población, 2017-2018

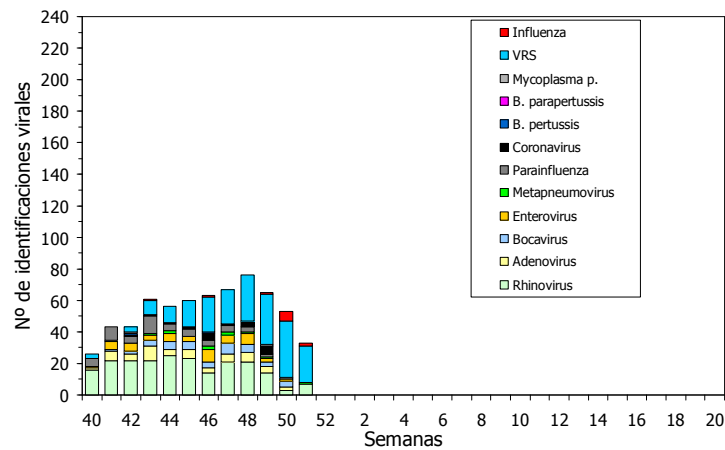


## Casos de virus respiratorio sincitial en niños menores de 15 años, 2017-2018



Fuente: Servicios de Microbiología Clínica del Complejo Hospitalario de Navarra y de la Clínica Universidad de Navarra

## Detecciones de patógenos respiratorios en pacientes hospitalarios, 2017-2018



Fuente: Servicios de Microbiología del Complejo Hospitalario de Navarra y de la Clínica Universidad de Navarra  
 Los datos de las últimas semanas pueden sufrir cambios cuando se completan las determinaciones de laboratorio