



OBSERVATORIO DE LA  
REALIDAD SOCIAL  
ERREALITATE SOZIALAREN  
BEHATOKIA

# II INFORME SOBRE LA POBREZA Y LA DESIGUALDAD SOCIAL EN NAVARRA

Diciembre 2018



OBSERVATORIO DE LA  
REALIDAD SOCIAL  
ERREALITATE SOZIALAREN  
BEHATOKIA

### Tasa de pobreza severa por CCAA, con umbral autonómico (2007-2016)

	2007	2008	2009	2010	2011	2012	2013	2014	2015	2016
<b>Navarra</b>	4,0	5,2	10,0	3,8	4,5	7,0	10,9	8,3	8,4	7,4
<b>Total</b>	7,2	8,0	8,4	8,5	9,1	9,3	10,2	10,7	9,8	10,2

Fuente: Elaboración propia, a partir de la ECV del Instituto Nacional de Estadística (INE).

Nota: los datos son los publicados en la ECV del año siguiente, esto es, la cifra de 2016 se publica en 2017.



OBSERVATORIO DE LA  
REALIDAD SOCIAL  
ERREALITATE SOZIALAREN  
BEHATOKIA

## Tasa de pobreza severa por CCAA, umbral anclado de la ECV en 2007 (2007-2016)

	2007	2008	2009	2010	2011	2012	2013	2014	2015	2016
Andalucía	11,6	10,7	12,2	15,8	14,6	19,2	23,8	24,4	24,1	21,7
Aragón	4,3	3,7	3,8	8,7	9,3	9,9	9,5	8,1	8,7	7,3
Asturias	4,8	5,3	4,6	4,3	6,4	11,5	12,2	10,4	9,4	9,9
Baleares	9,0	6,3	9,7	15,3	13,1	14,4	15,4	18,0	10,0	13,0
Canarias	11,4	13,6	15,4	16,5	19,8	18,5	20,8	22,4	20,8	22,8
Cantabria	4,0	6,0	7,3	8,1	8,3	9,7	12,1	10,0	10,9	9,7
Castilla - La Mancha	7,0	6,2	7,6	13,2	15,2	19,3	19,5	21,0	20,5	19,5
Castilla y León	4,5	5,8	8,0	7,8	8,6	10,9	15,1	14,0	12,6	10,5
Cataluña	5,9	6,0	7,0	7,6	9,3	9,4	12,0	10,8	9,0	9,9
Comunidad Valenciana	9,6	8,3	10,6	11,0	14,7	13,9	17,2	16,4	17,2	19,6
Extremadura	10,7	10,9	12,3	12,4	16,8	19,1	24,3	18,9	19,3	23,8
Galicia	6,0	6,5	6,5	7,7	11,1	8,0	10,5	11,9	11,1	13,8
Madrid	4,8	5,9	6,0	6,4	8,6	9,7	10,7	11,8	12,7	13,1
Murcia	8,2	11,4	12,1	9,7	12,2	15,5	24,3	23,6	20,0	16,8
Navarra	2,0	3,3	4,9	1,8	3,1	1,9	7,1	6,7	7,8	5,5
País Vasco	3,4	3,7	6,1	8,0	9,0	6,9	7,3	8,4	6,5	6,5
Rioja, La	4,5	6,5	10,6	10,9	11,9	13,2	12,6	11,7	9,6	6,9
<b>Total</b>	<b>7,4</b>	<b>7,5</b>	<b>8,8</b>	<b>10,3</b>	<b>11,8</b>	<b>13,0</b>	<b>15,8</b>	<b>15,7</b>	<b>15,0</b>	<b>15,1</b>

Fuente: Elaboración propia, a partir de la ECV del Instituto Nacional de Estadística (INE).



## Tasa de riesgo de pobreza relativa por edad y sexo 2013-2016

Total	2013			2014			2015			2016		
	Total	H	M	Total	H	M	Total	H	M	Total	H	M
	<b>22,3</b>	<b>21,1</b>	<b>23,5</b>	<b>24,2</b>	<b>23,2</b>	<b>25,2</b>	<b>23,2</b>	<b>22,1</b>	<b>24,2</b>	<b>22,6</b>	<b>21,4</b>	<b>23,8</b>
<b>Menores de 16</b>	29,9	29,8	30,0	32,0	31,9	32,1	30,1	29,8	30,3	29,3	29,2	29,3
<b>De 16 a 29</b>	27,7	26,9	28,6	30,9	29,7	32,1	28,9	27,9	29,9	28,0	26,6	29,4
<b>De 30 a 44</b>	21,9	20,8	23,1	24,3	23,5	25,0	23,4	22,2	24,7	22,9	21,5	24,4
<b>De 45 a 64</b>	18,0	17,4	18,5	19,2	18,8	19,6	19,4	19,2	19,6	18,8	18,5	19,1
<b>De 65 y más</b>	19,2	14,6	22,7	19,2	15,0	22,7	18,1	14,1	21,3	18,0	13,8	21,3

Fuente: Nastat-Instituto de Estadística de Navarra, Estadística de Renta de la Población de Navarra

## Umbral de pobreza en los años 2008, 2013-2016.

2008	2013	2014	2015	2016
11.797 €	10.201 €	9.995 €	10.300 €	10.494 €

Fuente: Instituto de Estadística de Navarra.



## Tasa de riesgo de pobreza relativa por edad, sexo y nacionalidad en 2016

Española				Extranjera			
	Total	Hombres	Mujeres		Total	Hombres	Mujeres
<b>Total</b>	<b>18,4</b>	<b>16,9</b>	<b>19,8</b>	<b>Total</b>	<b>64,1</b>	<b>63,9</b>	<b>64,4</b>
<b>Menores de 16</b>	24,7	24,7	24,8	<b>Menores de 16</b>	74,5	74,9	74,0
<b>De 16 a 29</b>	21,8	20,9	22,7	<b>De 16 a 29</b>	65,6	64,5	66,6
<b>De 30 a 44</b>	15,7	13,8	17,7	<b>De 30 a 44</b>	62,0	61,5	62,5
<b>De 45 a 64</b>	15,9	15,3	16,5	<b>De 45 a 64</b>	58,8	59,6	57,9
<b>De 65 y más</b>	17,3	13,0	20,7	<b>De 65 y más</b>	60,5	61,7	59,7

Fuente: Nastat-Instituto de Estadística de Navarra, Estadística de Renta de la Población de Navarra



OBSERVATORIO DE LA  
REALIDAD SOCIAL  
ERREALITATE SOZIALAREN  
BEHATOKIA

### Tasa de pobreza severa por edad y sexo. 2013-2016

	2013			2014			2015			2016		
	Total	H	M	Total	H	M	Total	H	M	Total	H	M
<b>Total</b>	<b>11,7</b>	<b>11,3</b>	<b>12,1</b>	<b>13,2</b>	<b>12,9</b>	<b>13,5</b>	<b>12,3</b>	<b>11,9</b>	<b>12,7</b>	<b>12,1</b>	<b>11,6</b>	<b>12,6</b>
<b>Menores de 16</b>	18,7	18,6	18,8	20,2	20,2	20,2	18,9	18,7	19,0	18,5	18,5	18,6
<b>De 16 a 29</b>	16,4	15,9	16,9	19,1	18,5	19,7	17,3	16,5	18,1	16,8	15,6	18,0
<b>De 30 a 44</b>	12,7	12,0	13,4	13,8	13,3	14,4	13,4	12,5	14,4	13,3	12,2	14,5
<b>De 45 a 64</b>	9,5	9,2	9,8	10,3	9,9	10,6	10,4	10,2	10,5	10,2	10,0	10,4
<b>De 65 y más</b>	4,8	3,2	6,0	5,5	4,0	6,7	4,4	3,3	5,3	4,5	3,3	5,4

Fuente: Nastat-Instituto de Estadística de Navarra, Estadística de Renta de la Población de Navarra

### Umbral de pobreza severa en los años 2008, 2013-2016.

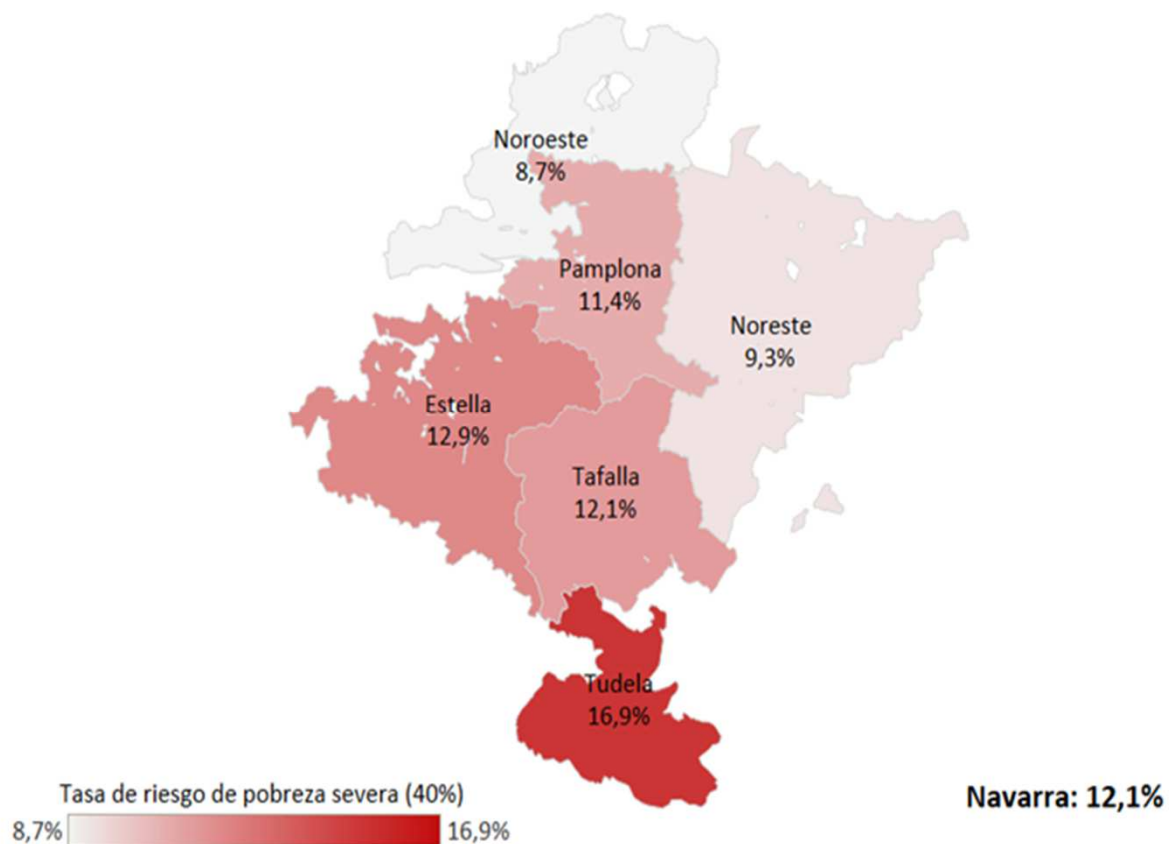
2008	2013	2014	2015	2016
7.865 €	6.800 €	6.663 €	6.867 €	6.996 €

Fuente: Instituto de Estadística de Navarra



OBSERVATORIO DE LA  
REALIDAD SOCIAL  
ERREALITATE SOZIALAREN  
BEHATOKIA

## Tasa de pobreza severa (40%) por áreas de servicios sociales. 2016



Fuente: Elaboración propia a partir de datos del Nastat-Instituto de Estadística de Navarra, ERPN



## Tasas de riesgo de pobreza y de pobreza severa por barrio en Pamplona. 2013-2016

Unidades de Barrio	2013		2014		2015		2016	
	Pobreza relativa	Pobreza severa	Pobreza relativa	Pobreza severa	Pobreza relativa	Pobreza severa	Pobreza relativa	Pobreza severa
Buztintxuri-Euntzetxiki	31,4	18,3	31,4	18,2	32,1	19,0	32,5	19,2
Casco Viejo	30,6	16,5	27,9	15,4	28,3	16,9	27,4	16,7
Txantrea	25,4	12,3	24,2	13,1	25,5	14,1	24,8	13,6
Ensanche	18,6	9,9	18,5	10,6	16,8	9,7	18,1	10,4
Ermitagaña-Mendebaldea	13,8	7,3	15,0	8,4	15,0	8,0	14,7	7,6
Etxabakoitz	34,0	18,8	34,5	20,4	34,9	20,6	34,5	20,4
Iturrama	12,2	6,2	14,0	8,2	14,0	8,4	15,2	8,8
Mendillorri	18,0	8,2	17,5	8,8	20,2	10,3	19,4	10,0
Milagrosa-Azpilagaña	26,4	27,0	28,6	32,4	29,8	34,8	30,6	18,3
Rochapea	26,4	13,7	27,3	15,2	28,0	16,0	28,1	15,6
San Jorge	29,7	16,9	30,8	19,0	31,9	18,3	32,3	18,9
San Juan	17,8	8,8	18,7	10,0	19,4	10,4	19,3	10,7
Pamplona	21,2	11,6	22,7	12,9	23,3	13,3	23,5	13,4

Fuente: Nastat-Instituto de Estadística de Navarra, Estadística de Renta de la Población de Navarra





## Tasa de riesgo de pobreza y de pobreza severa por tipo de hogar. 2013-2016

	2013		2014		2015		2016	
	Riesgo	Severa	Riesgo	Severa	Riesgo	Severa	Riesgo	Severa
<b>Total</b>	<b>22,3</b>	<b>11,7</b>	<b>24,2</b>	<b>13,2</b>	<b>23,2</b>	<b>12,3</b>	<b>22,6</b>	<b>12,1</b>
<b>Hogares unipersonales</b>	28,8	12,6	32,2	14,8	30,8	11,5	29,6	11,3
<b>Hogares con al menos un menor de 16 años</b>	29,5	17,7	31,7	19,3	30,0	18,3	29,0	17,8
<b>Hogares no unipersonales sin menores de 16 años</b>	15,9	7,2	16,0	7,7	15,8	7,4	15,7	7,5

Fuente: Nastat-Instituto de Estadística de Navarra, Estadística de Renta de la Población de Navarra



## Hogares con dificultades para llegar a fin de mes, España y Navarra. 2018, 2015-2017

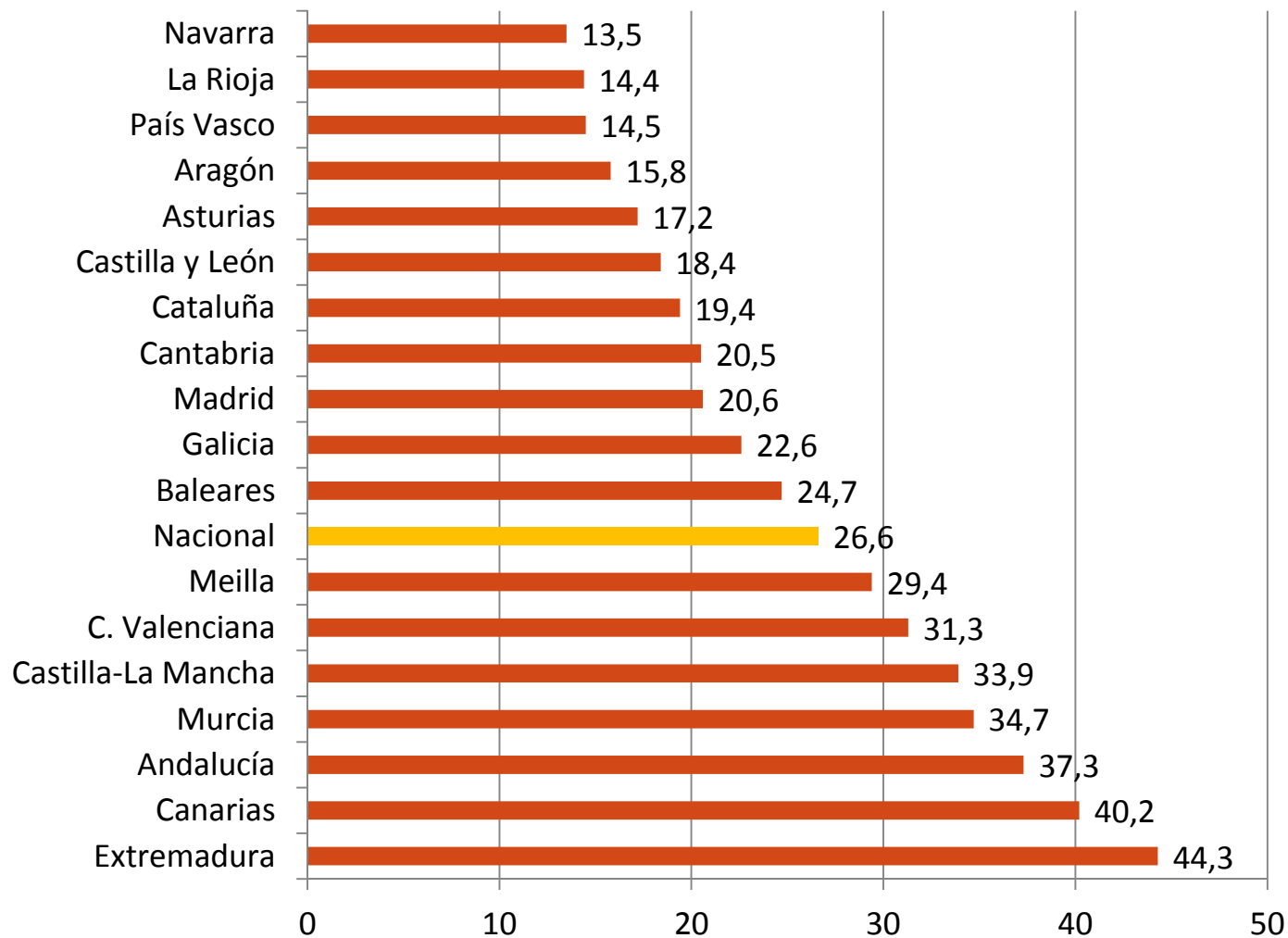
	2008		2015		2016		2017	
	España	Navarra	España	Navarra	España	Navarra	España	Navarra
<b>Con mucha dificultad</b>	12,8	8,1	13,7	5,9	15,3	6,7	9,3	1,7
<b>Con dificultad</b>	17,7	11,6	20,0	13,9	18,6	11,3	15,0	3,6
<b>Con cierta dificultad</b>	30,4	20,0	29,4	25,0	27,0	24,3	27,7	17,7
<b>Con cierta facilidad</b>	25,9	37,0	26,1	32,7	26,4	36,5	33,2	42,9
<b>Con facilidad</b>	12,1	22,0	10,1	20,4	11,8	19,4	13,8	33,1
<b>Con mucha facilidad</b>	1,0	1,3	0,7	2,1	0,9	1,8	1,0	1,0

Fuente: elaboración propia, a partir de la ECV del Instituto Nacional de Estadística (INE)



OBSERVATORIO DE LA  
REALIDAD SOCIAL  
ERREALITATE SOZIALAREN  
BEHATOKIA

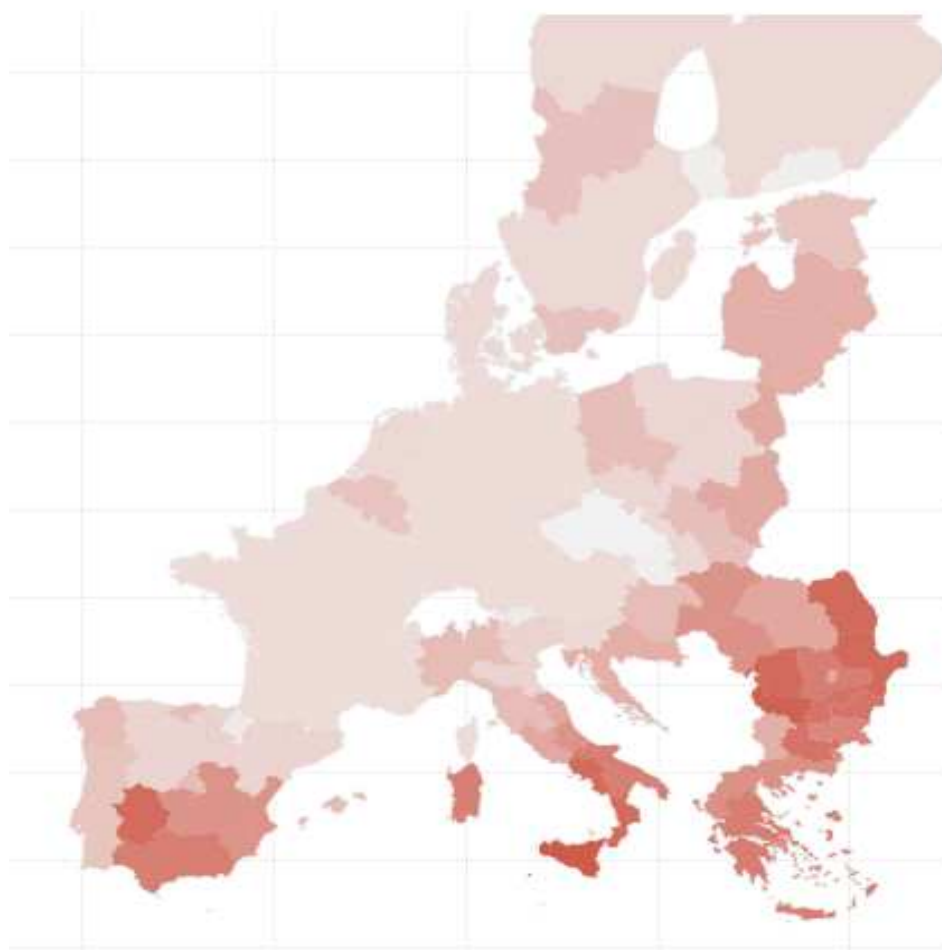
## AROPE 2017 por CCAA



Fuente: Elaboración propia a partir del 8º Informe AROPE 2018. EAPN

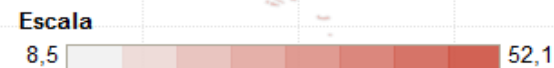


## Tasa de riesgo de pobreza o exclusión social (AROPE) por regiones en la UE. 2017



11 PRIMERAS REGIONES EUROPEAS		
PAÍS	REGIÓN	AROPE
Italia	Bolzano/Bozen	8,5
Eslovaquia	Bratislavský kraj	8,6
República Checa	Praha	9,4
	Jihozápad	9,7
	Severovýchod	9,9
	Střední Čechy	10,4
	Jihovýchod	11,7
Finlandia	Helsinki-Uusimaa	11,8
Rep. Checa	Střední Morava	12,3
Finlandia	Åland	12,9
España	Navarra	13,5

Fuente: Elaboración propia a partir de datos de EUROSTAT.





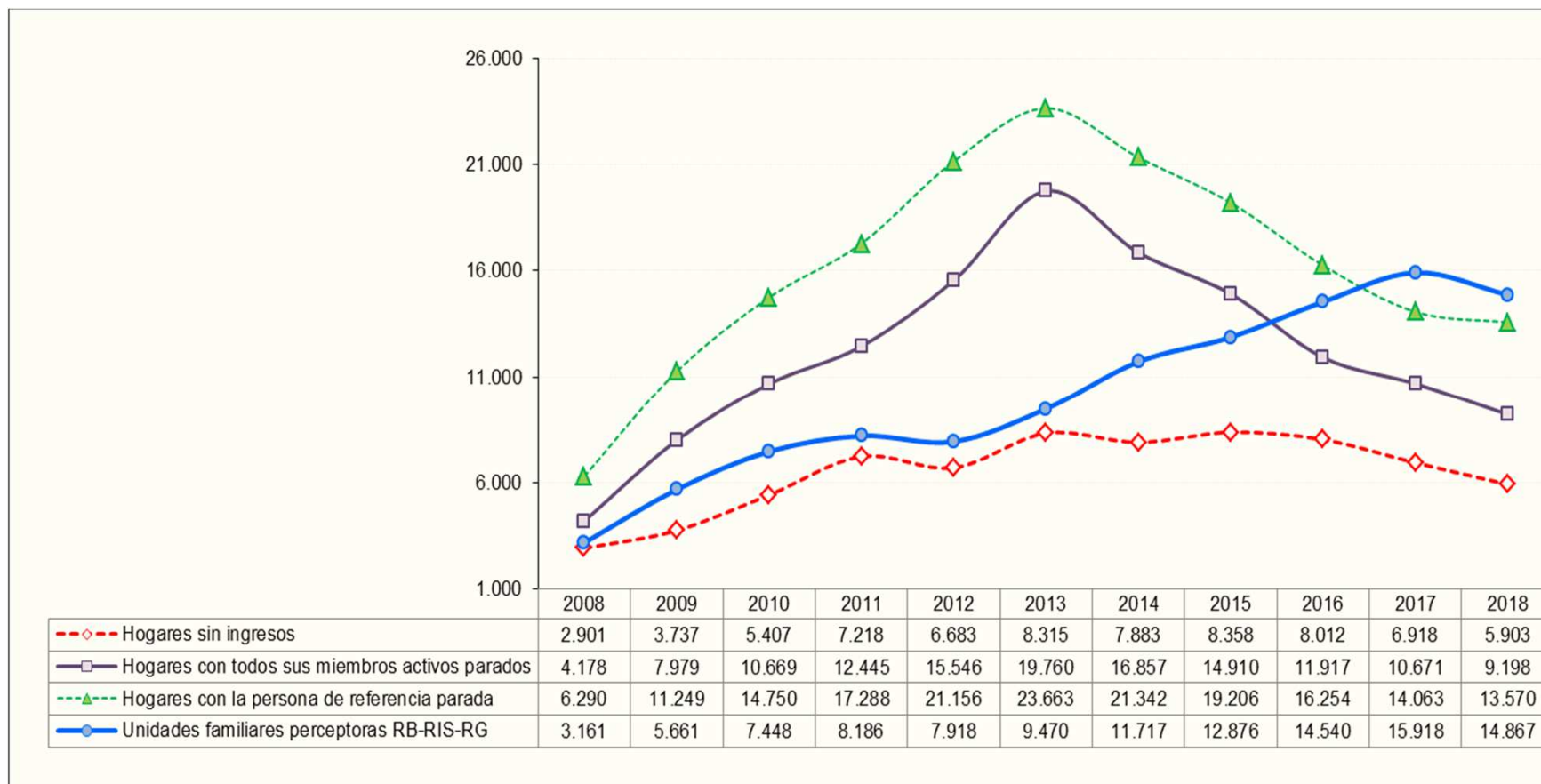
## Evolución de la tasa AROPE y sus tres dimensiones en España y Navarra. 2008-2017

	NAVARRA				ESPAÑA			
	AROPE	Riesgo pobreza	PMS	BITH	AROPE	Riesgo pobreza	PMS	BITH
<b>2008</b>	8,6	5,9	1,5	3,1	23,8	19,8	3,6	6,6
<b>2009</b>	10,4	7,8	2,1	3,8	24,7	20,4	4,5	7,6
<b>2010</b>	13,8	10,7	2,5	5,1	26,1	20,7	4,9	10,8
<b>2011</b>	13,1	8,1	4,4	5,0	26,7	20,6	4,5	13,4
<b>2012</b>	12,0	7,0	4,1	8,0	27,2	20,8	5,8	14,3
<b>2013</b>	14,5	9,9	0,6	8,0	27,3	20,4	6,2	15,7
<b>2014</b>	14,5	11,9	1,2	7,5	29,2	22,2	7,1	17,1
<b>2015</b>	13,0	9,6	2,2	7,1	28,6	22,1	6,4	15,4
<b>2016</b>	13,0	9,0	3,4	8,4	27,9	22,3	5,8	14,9
<b>2017</b>	13,5	8,3	0,3	8,2	26,6	21,6	5,1	12,8

Fuente: INE, EUROSTAT



## Hogares sin ingresos, con la persona de referencia parada, con todos sus miembros activos parados y unidades familiares beneficiarias de RB-RIS-RG. Periodo 2008-2018



Fuente: Elaboración propia a partir de la EPA (INE) y Departamento de Derechos Sociales. Nota: Para las cifras de hogares procedentes de la EPA, datos de media anual (2008-2017), para 2018 se trata de la media (IT-IIIIT). En cuanto a la cifra de unidades perceptoras de RG en 2018 los datos corresponden al periodo enero-agosto.



## Evolución del paro en España y en Navarra, según la afección en los hogares. 2008-2018

		2008	2009	2010	2011	2012	2013	2014	2015	2016	2017	2018
<b>Hogares con todos sus miembros activos parados (sobre total hogares con activos)</b>	<b>Navarra</b>	2,4%	4,5%	5,8%	6,7%	8,3%	10,6%	9,0%	8,0%	6,5%	5,8%	5,0%
	<b>España</b>	5,0%	8,8%	10,1%	11,1%	13,7%	14,5%	13,8%	12,3%	11,1%	9,5%	8,6%
<b>Hogares con la persona de referencia parada (sobre el total de hogares)</b>	<b>Navarra</b>	2,7%	4,8%	6,1%	7,0%	8,5%	9,5%	8,5%	7,6%	6,4%	7,6%	5,3%
	<b>España</b>	5,3%	8,9%	9,9%	10,7%	12,6%	13,1%	12,2%	10,9%	9,7%	11,6%	7,5%
<b>Hogares sin ingresos (sobre el total de hogares)</b>	<b>Navarra</b>	1,3%	1,6%	2,3%	2,9%	2,7%	3,3%	3,1%	3,3%	3,1%	2,7%	2,3%
	<b>España</b>	2,5%	3,0%	2,9%	3,4%	3,8%	4,1%	4,1%	4,1%	3,7%	3,3%	3,3%

Fuente: Elaboración propia a partir de la EPA (INE).

Notas: Media anual (2008-2017) en 2018 (media I-III). Hogares sin ingresos: Hogares sin ingresos por trabajo, ni pensiones, ni prestaciones-subsidios por desempleo.



### Índice de Gini en España y Navarra (2010-2016)

	2010	2011	2012	2013	2014	2015	2016
<b>Navarra</b>	29,9	30,3	28,3	28,1	26,2	27,7	26,5
<b>España</b>	34,0	34,2	33,7	34,7	34,6	34,5	34,1
<b>UE-27</b>	30,8	30,5	30,5	31,0	31,0	30,8	30,3

Fuente: Elaboración propia a partir de microdatos de la Encuesta de Condiciones de Vida (INE) y EUROSTAT.

Nota: los datos son los publicados en la ECV del año siguiente, esto es, la cifra de 2016 se publica en 2017.





## Ratio S80/S20: relación entre los ingresos del quintil más rico y el quintil más pobre de la población, por CCAA y UE-27 (2011-2017)

	2010	2011	2012	2013	2014	2015	2016
<b>Navarra</b>	4,6	4,8	4,4	4,9	4,2	4,6	4,4
<b>España</b>	6,3	6,5	6,3	6,8	6,9	6,6	6,6
<b>UE-27</b>	5,0	5,0	5,0	5,2	5,2	5,2	s.d.

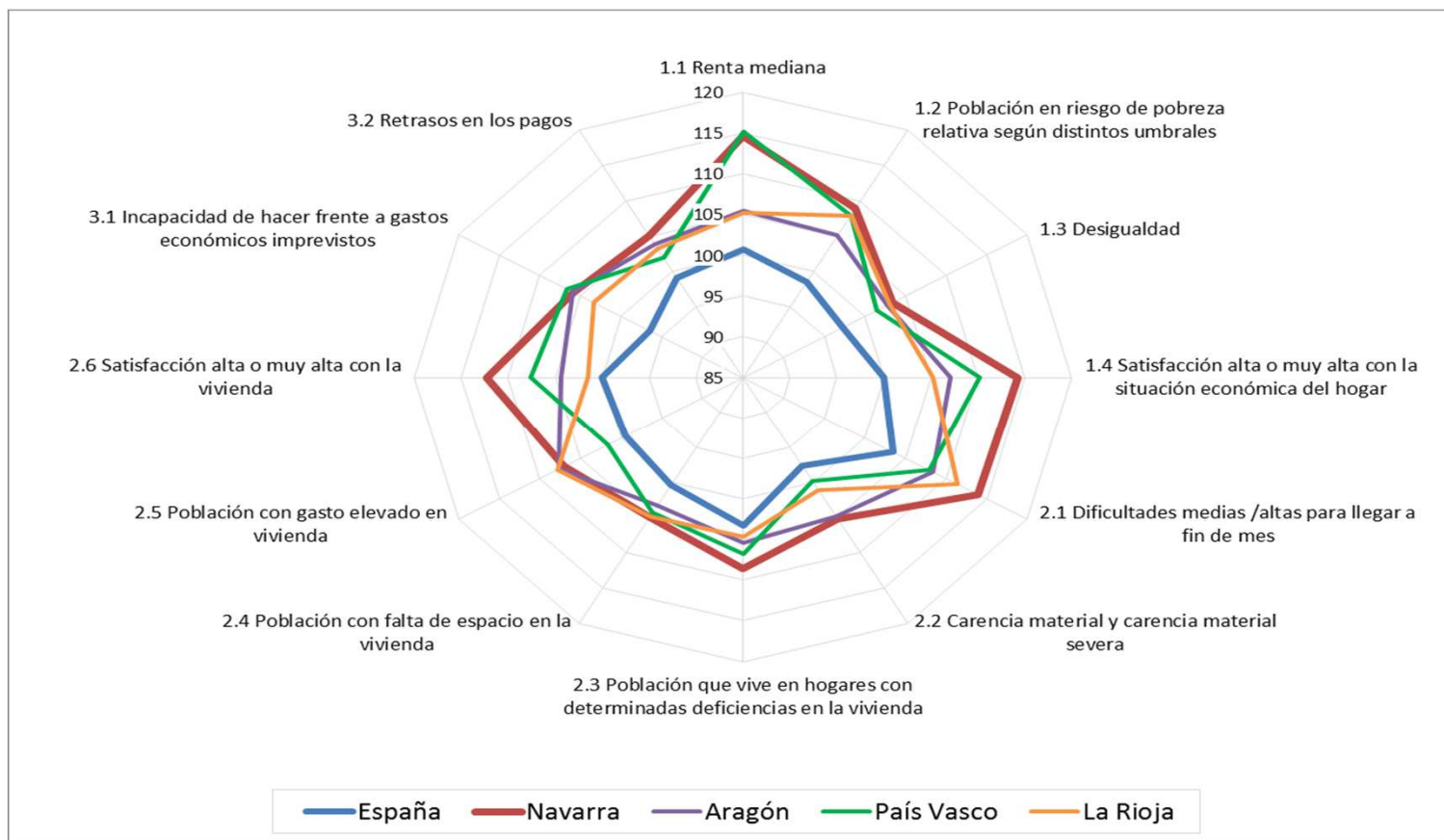
Fuente: Elaboración propia a partir de microdatos de la Encuesta de Condiciones de Vida (INE), y Eurostat.

Nota: los datos son los publicados en la ECV del año siguiente, esto es, la cifra de 2016 se publica en 2017.



OBSERVATORIO DE LA  
REALIDAD SOCIAL  
ERREALITATE SOZIALAREN  
BEHATOKIA

## Índice de calidad de vida en la dimensión “Condiciones materiales de vida”. Valores re-escalados con valor estatal 2008=100. Año 2017

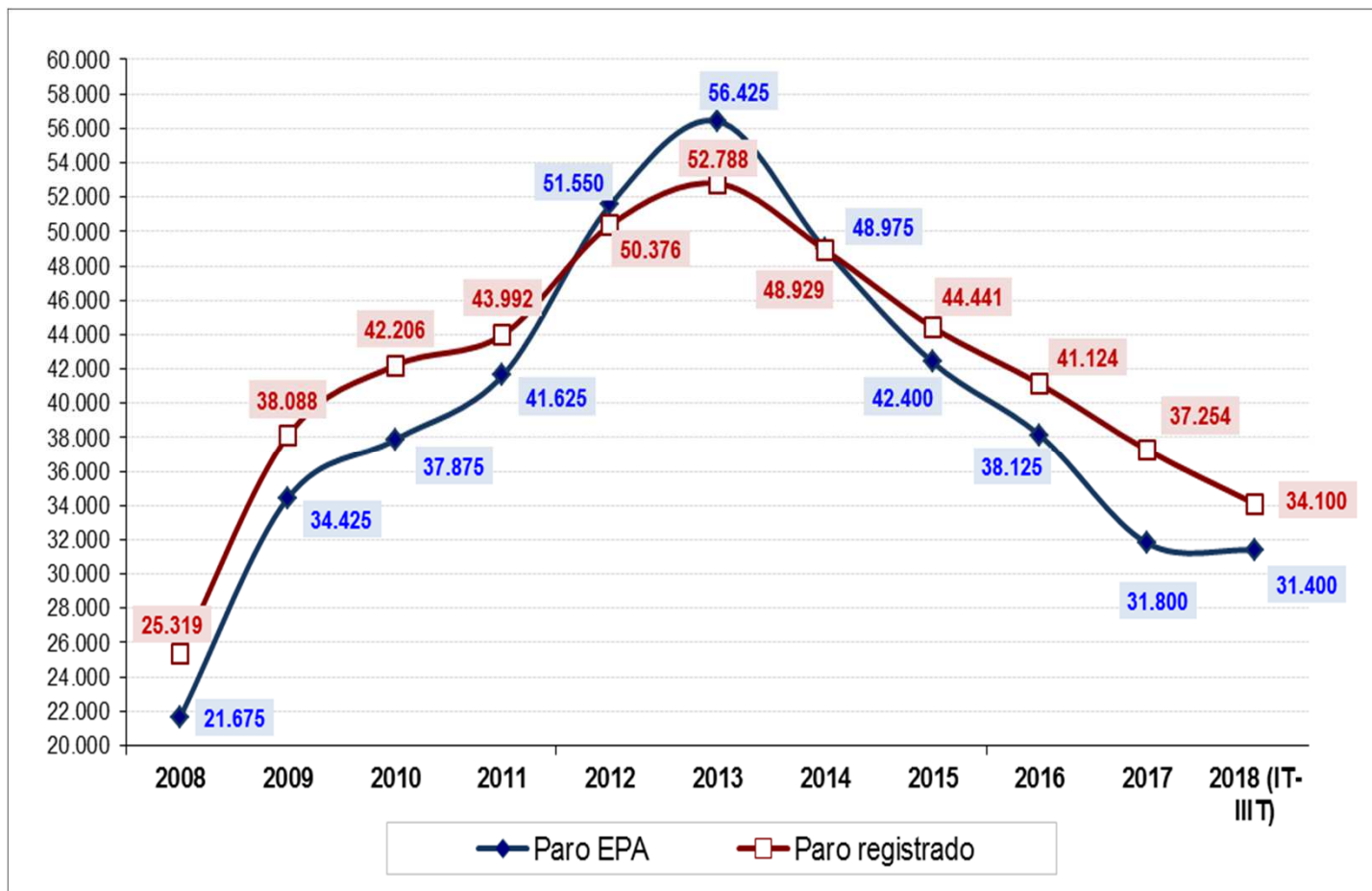


Fuente: Elaboración propia a partir del índice de Calidad de Vida por dimensiones 2008-2017 (INE).

Nota: A mayor valor mejor calidad de condiciones materiales de vida. Dimensión Condiciones materiales de vida: 1. Condiciones económicas 2. Condiciones materiales 3. Seguridad económica.



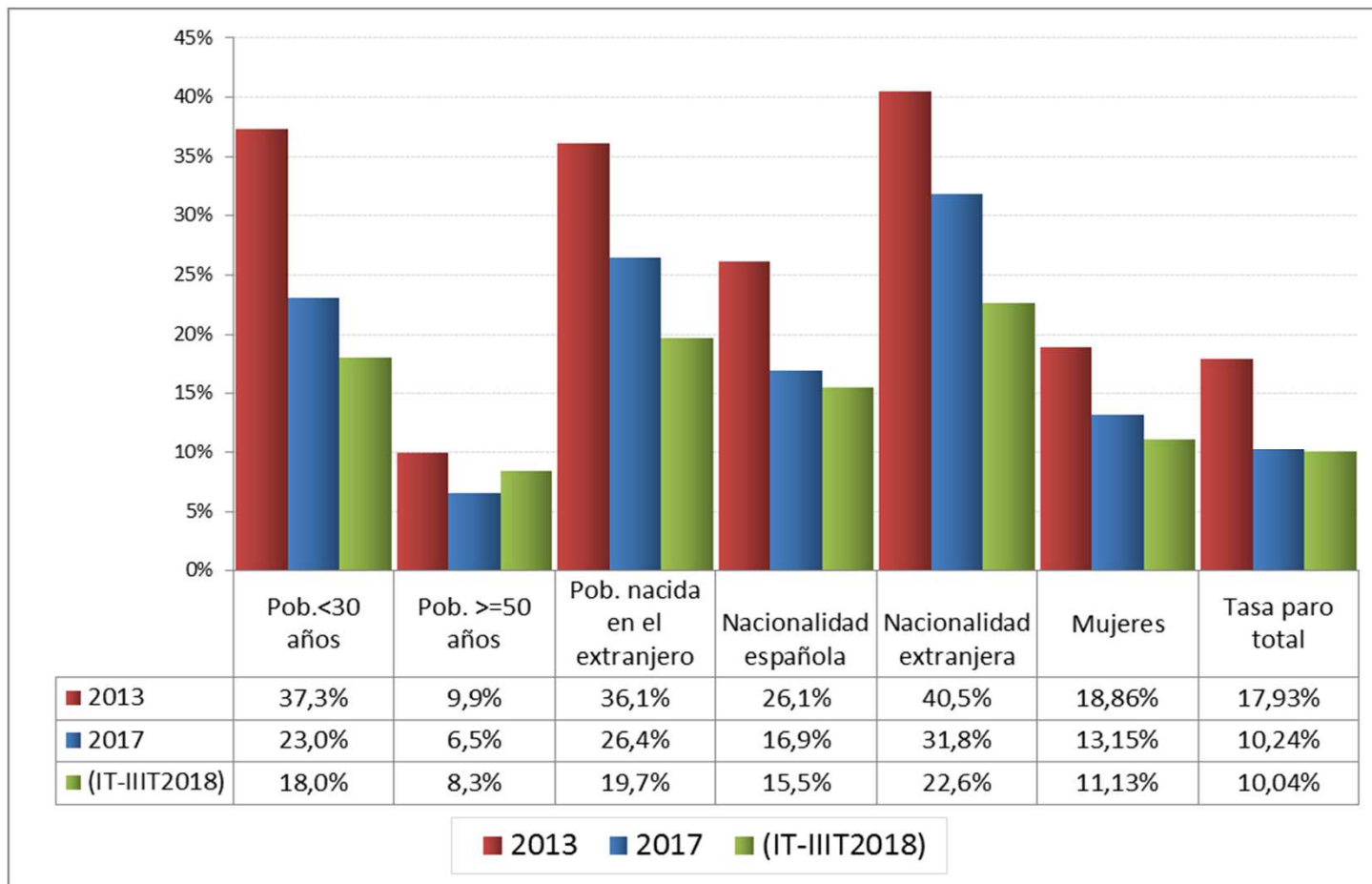
## Evolución del paro según EPA y paro registrado SNE (2008-2018)



Fuente: Elaboración propia a partir de los datos del Servicio Navarro de Empleo (SNE) y EPA (INE). Nota: En el caso del desempleo registrado se han calculado las medias trimestrales.



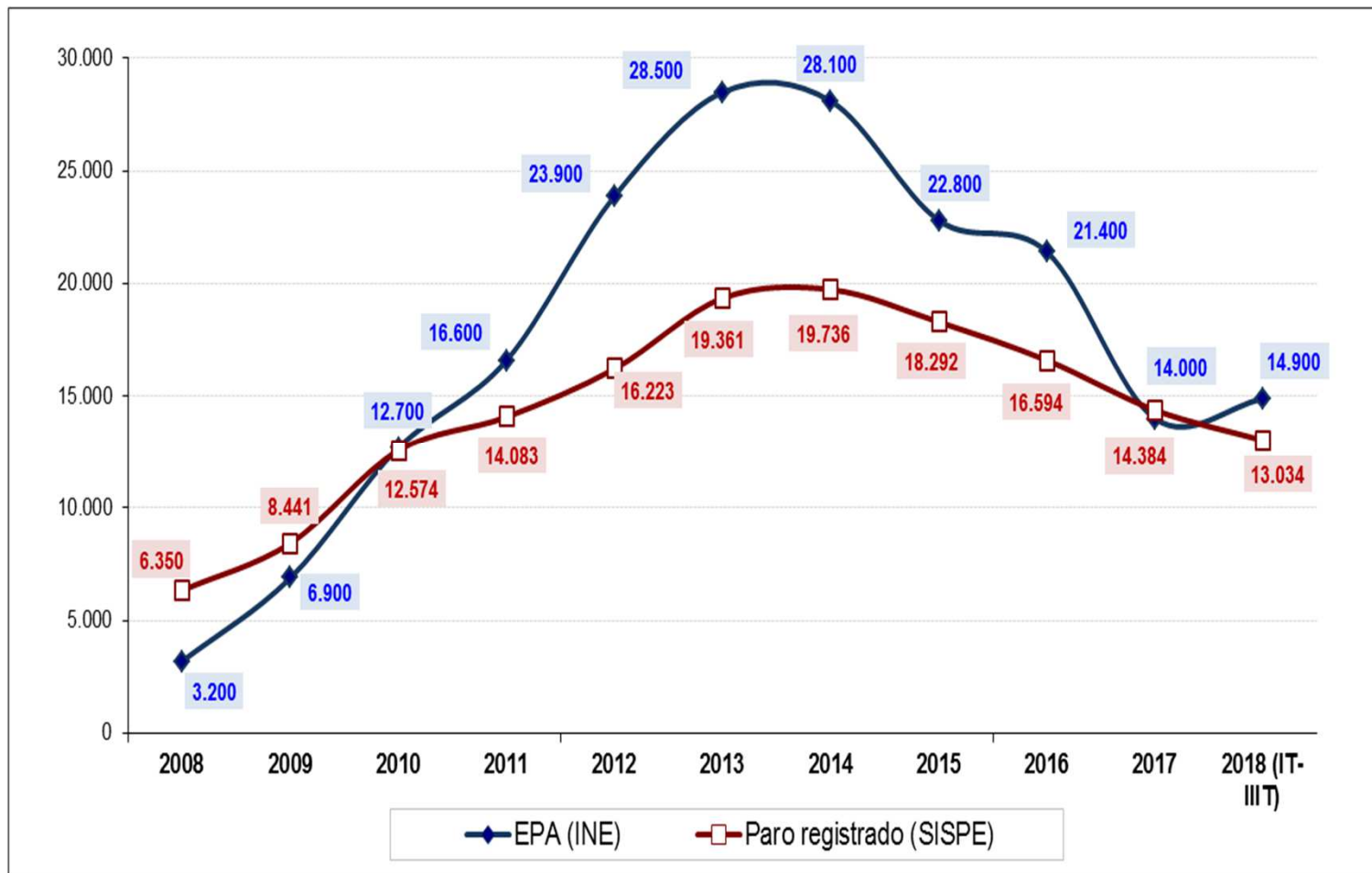
## Tasa de paro según colectivos y grupos de población (2013, 2017 y 2018)



Fuente: Elaboración propia a partir de los datos agregados de la EPA.



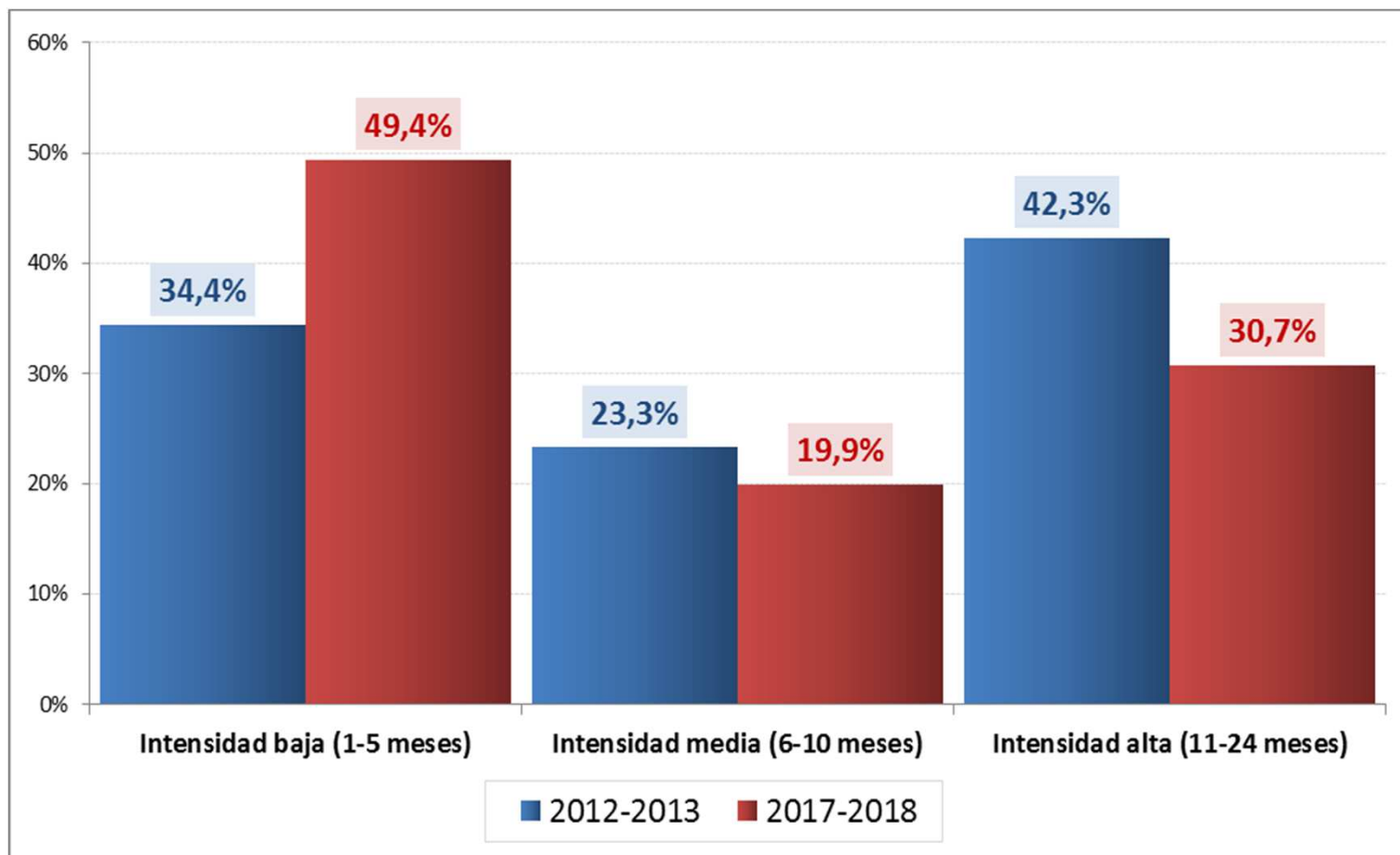
## Evolución del desempleo de larga duración (EPA y paro registrado)



Fuente: Elaboración propia a partir de los datos del SISPE y EPA (INE).



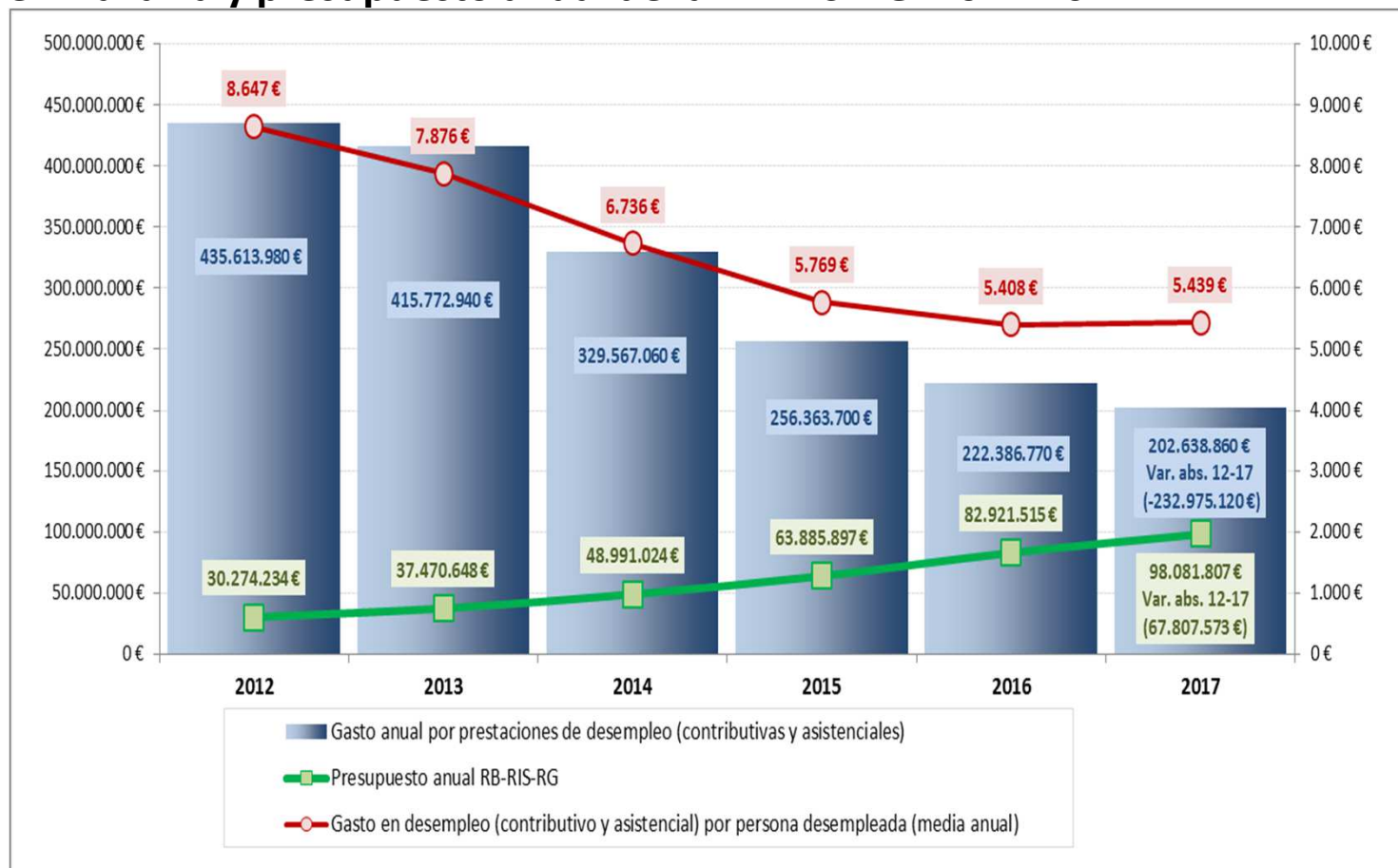
## Intensidad del desempleo en Navarra (2012-2013 y 2017-sep2018)



Fuente: Elaboración propia a partir de los datos del SISPE



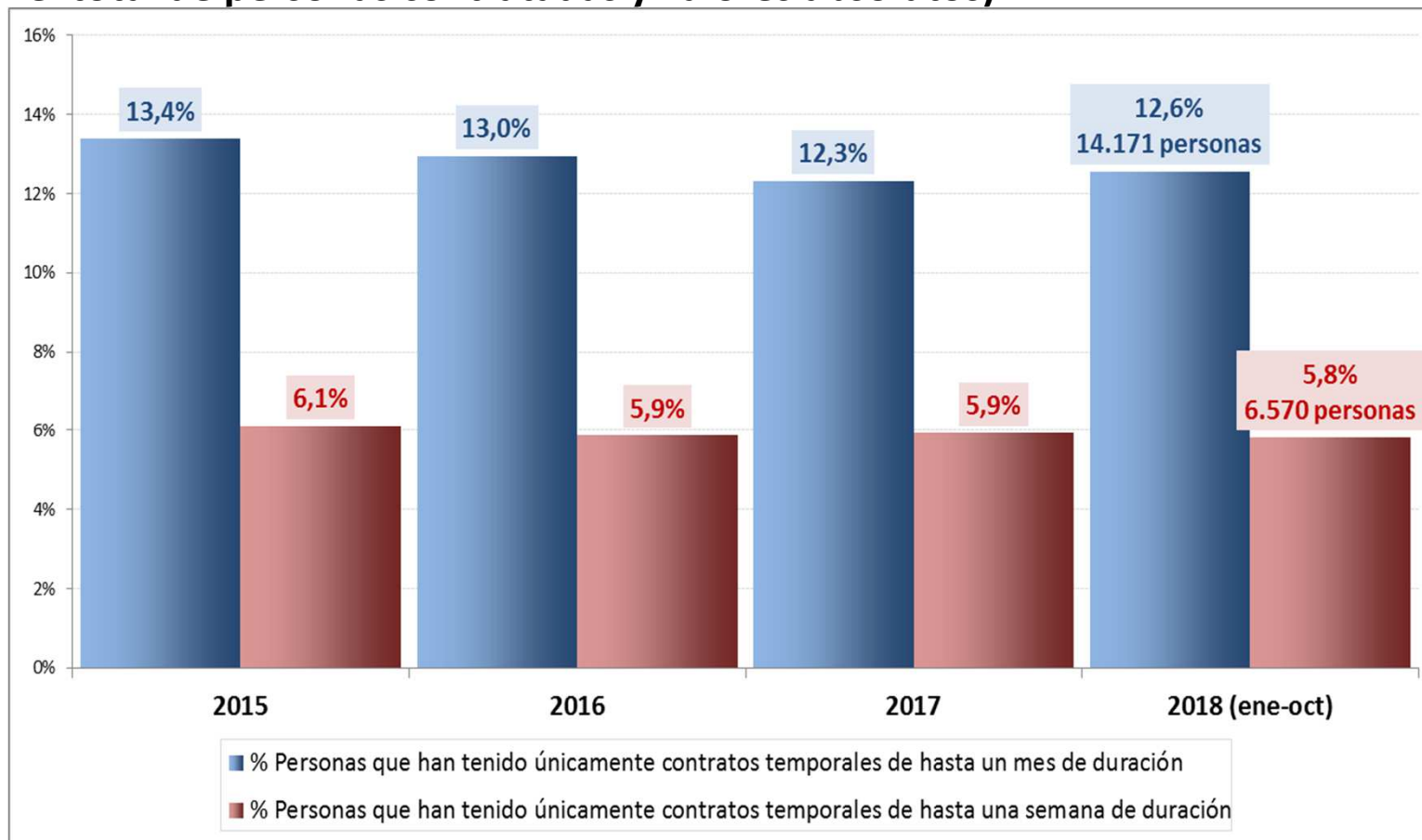
## Evolución del gasto anual por desempleo (contributivo y asistencial) en Navarra y presupuesto anual de la RB-RIS-RG. 2012-2017



Fuente: Elaboración propia a partir del Servicio Público de Empleo Estatal (SEPE) y SISPE. Departamento de Derechos Sociales (Gobierno de Navarra).



## Personas contratadas con solo contratos de corta duración (porcentaje sobre el total de personas contratadas y valores absolutos).



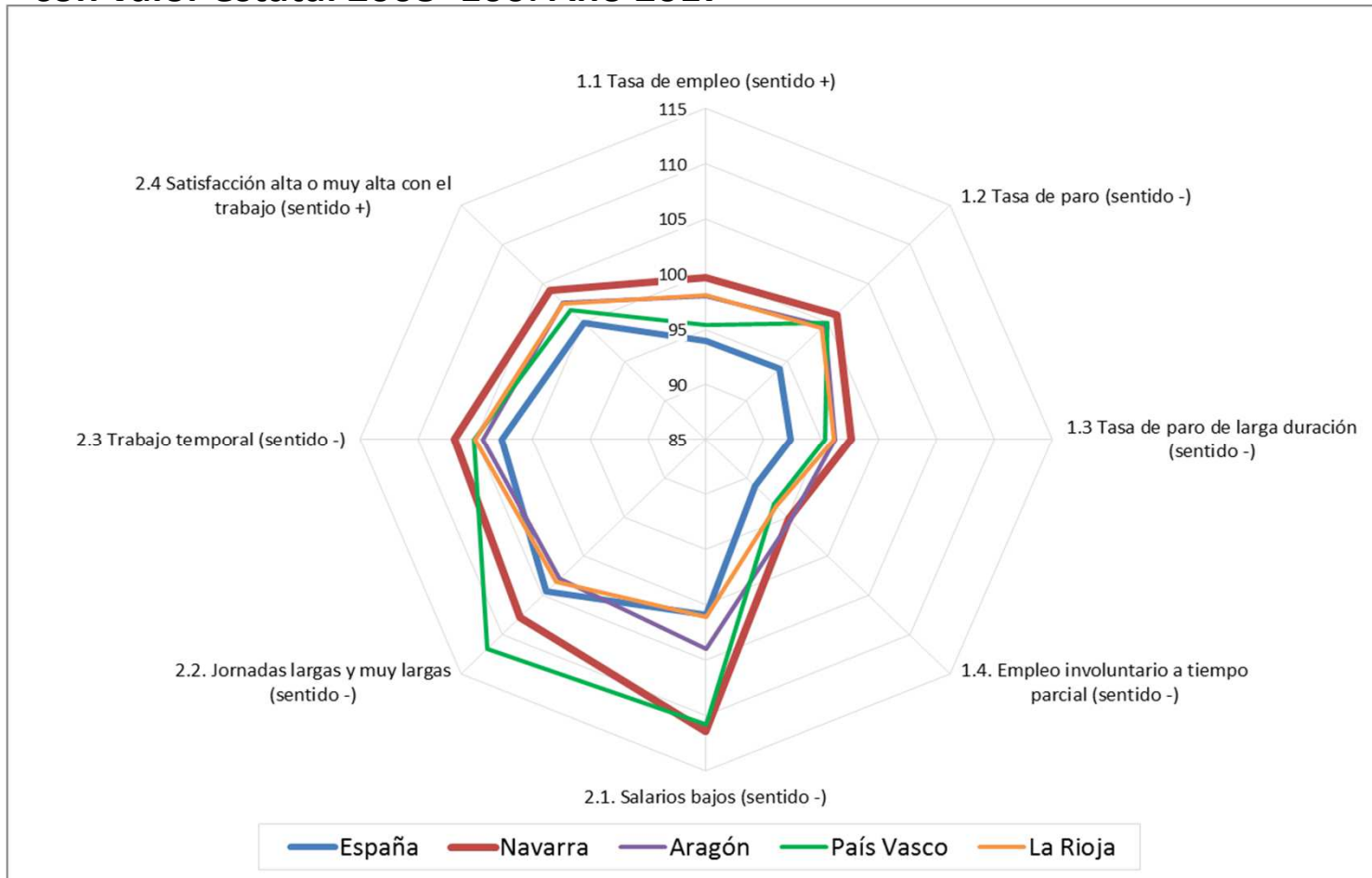
Fuente: Elaboración propia a partir de los datos de contratación SISPE.





OBSERVATORIO DE LA  
REALIDAD SOCIAL  
ERREALITATE SOZIALAREN  
BEHATOKIA

## Índice de calidad de vida en la dimensión “Trabajo”. Valores re-escalados con valor estatal 2008=100. Año 2017



Fuente: Elaboración propia a partir del índice de Calidad de Vida por dimensiones 2008-2017 (INE).

## Síntesis de los principales indicadores de pobreza y desigualdad (2014-2018)

	2014	2015	2016	2017	2018
<b>TASA DE POBREZA SEVERA (ECV), umbral autonómico</b>	8,3	8,4	7,4		
Número de personas en pobreza severa	53.186	53.800	47.408		
<b>TASA DE POBREZA SEVERA (ECV), umbral anclado de la ECV en 2007</b>	6,7	7,8	5,5		
Número de personas en pobreza severa	42.933	49.957	32.235		
<b>Dificultades para llegar a fin de mes (con dificultad o mucha dificultad)</b>	15,5	19,8	18,0	5,3	
<b>TASA DE RIESGO DE POBREZA RELATIVA EN NAVARRA (ERPNI)</b>	24,2	23,2	22,6		
<b>TASA DE POBREZA SEVERA EN NAVARRA (ERPNI)</b>	13,2	12,3	12,1		
<b>TASA DE RIESGO DE POBREZA ANCLADA (ERPNI)</b>	34,3	32,0	30,1		
<b>TASA DE POBREZA SEVERA ANCLADA (ERPNI)</b>	18,3	16,4	15,7		
<b>BRECHA DE POBREZA (ERPNI)</b>	37,8	36,7	37,1		
<b>TASA AROPE (EUROSTAT)</b>	13,0	13,0	13,5		
<b>RIESGO DE POBREZA</b>	9,6	9,0	8,3		
<b>PMS</b>	1,2	2,2	3,4	0,3	
<b>BITH</b>	7,5	7,1	8,4	8,2	
<b>ÍNDICE DE GINI (ECV)</b>	26,2	27,7	26,5		
<b>RATIO S80/S20 (ECV)</b>	4,2	4,6	4,4		
<b>RENDA GARANTIZADA</b>					
Número unidades familiares perceptoras RIS-RG	11.717	12.875	14.540	15.918	
Número personas beneficiarias RIS-RG	26.386	28.949	31.889	35.514	
Tasa de percepción de RIS-RG en Navarra	4,2	4,5	5,0	5,5	
<b>ÍNDICE DE CALIDAD DE VIDA – CONDICIONES MATERIALES (Ref. España 2008=100)</b>	106,2	106	105,7	108,5	
<b>TASA DE DESEMPLEO DE LARGA DURACIÓN (DLD/Población activa)</b>	9,0	7,4	7,0	4,5	4,8
<b>% Hogares con todos sus miembros activos parados (sobre total hogares con activos)</b>	9,0	8,0	6,5	5,8	5,0
<b>% Hogares con la persona de referencia parada (sobre el total de hogares)</b>	8,5	7,6	6,4	7,6	5,3
<b>% Hogares sin ingresos (sobre el total de hogares)</b>	3,1	3,3	3,1	2,7	2,3
<b>Salarios bajos (% sobre el total de población asalariada)</b>	6,8	6,7	7,2	7,2	
<b>ÍNDICE DE CALIDAD DE VIDA – DIMENSIÓN TRABAJO (Ref. España 2008=100)</b>	100,0	100,2	101,0	102,7	



OBSERVATORIO DE LA  
REALIDAD SOCIAL  
ERREALITATE SOZIALAREN  
BEHATOKIA

