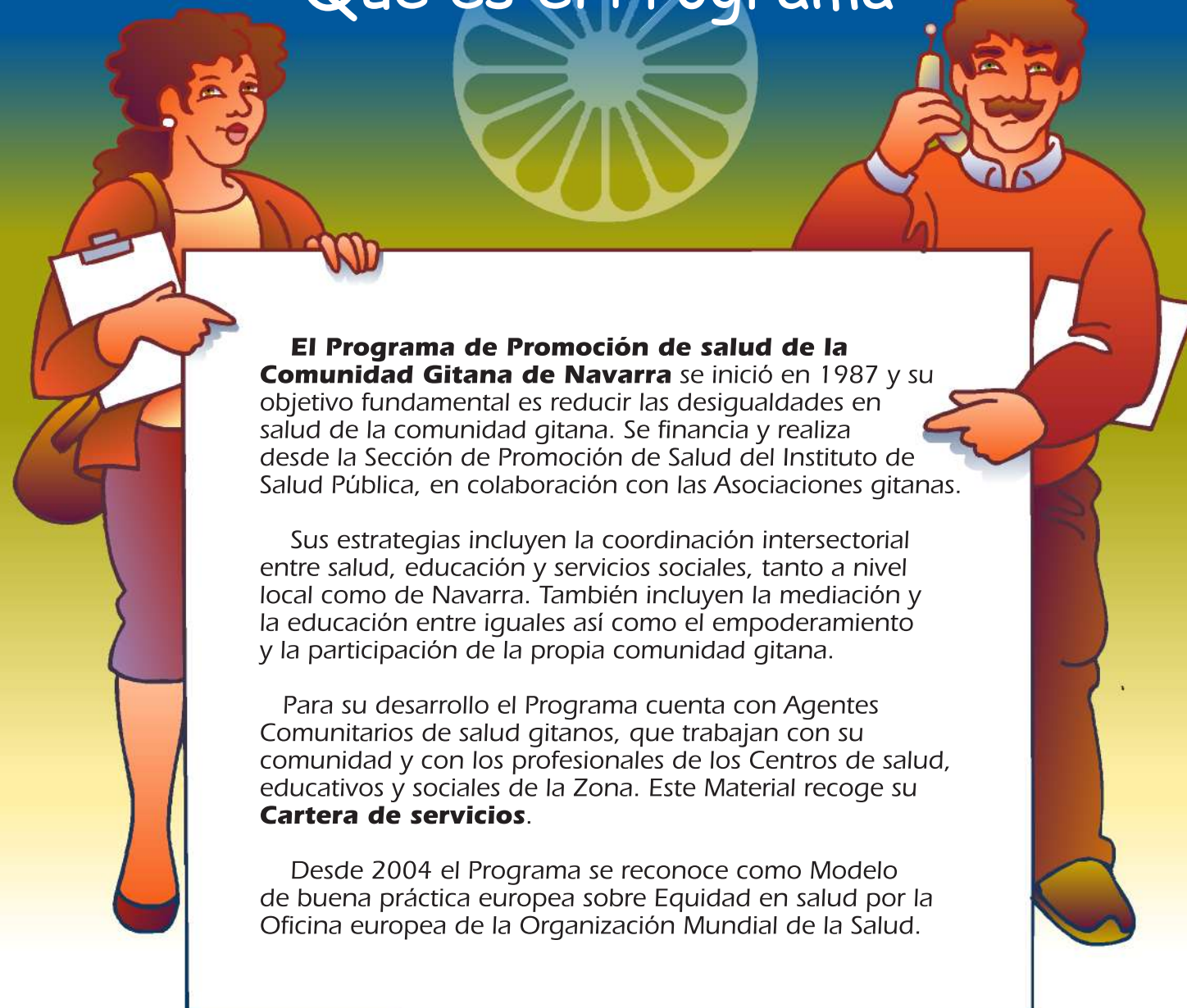


Centros Escolares

1. Información y colaboración con la comunidad gitana en los procedimientos de matriculación correspondientes a cada etapa escolar.
2. Aportar a profesionales del Centro información sobre cultura gitana y educación.
3. Colaboración con los profesionales del Centro educativo en el control y seguimiento del absentismo escolar. Mediación con las familias.
4. Información y orientación a las familias sobre los recursos existentes en relación con los casos de niños y niñas con dificultades en el proceso educativo.
5. Información sobre las ventajas que supone la participación en las Asociaciones de Padres y Madres de los centros escolares, favoreciendo su implicación.
6. Colaboración con los profesionales del Centro en las actividades orientadas a la atención a la diversidad.



Qué es el Programa



El Programa de Promoción de salud de la Comunidad Gitana de Navarra se inició en 1987 y su objetivo fundamental es reducir las desigualdades en salud de la comunidad gitana. Se financia y realiza desde la Sección de Promoción de Salud del Instituto de Salud Pública, en colaboración con las Asociaciones gitanas.

Sus estrategias incluyen la coordinación intersectorial entre salud, educación y servicios sociales, tanto a nivel local como de Navarra. También incluyen la mediación y la educación entre iguales así como el empoderamiento y la participación de la propia comunidad gitana.

Para su desarrollo el Programa cuenta con Agentes Comunitarios de salud gitanos, que trabajan con su comunidad y con los profesionales de los Centros de salud, educativos y sociales de la Zona. Este Material recoge su **Cartera de servicios**.

Desde 2004 el Programa se reconoce como Modelo de buena práctica europea sobre Equidad en salud por la Oficina europea de la Organización Mundial de la Salud.

Agente de Salud: cómo localizarla

Nombre: Teléfono:

Para más información y ejemplares:



PROGRAMA DE PROMOCIÓN DE SALUD DE LA COMUNIDAD GITANA NAVARRA

¡Sastipén!



CARTERA DE SERVICIOS

Centros de Salud
Servicios Sociales Municipales
Centros de Atención a la Mujer
Centros Escolares

Centros de Salud

1. Información a la comunidad gitana sobre las actividades, funcionamiento y uso del Centro de Salud y los demás Servicios de salud.
2. Detección de necesidades de salud de la población gitana de la Zona Básica e información al Equipo.
3. Mediación en la relación entre personas/familias gitanas y profesionales del Equipo, así como entre el Centro de Salud y la Asociación gitana.
4. Aportar a los profesionales del Centro información sobre cultura gitana y salud.
5. Apoyo al Programa de niño: calendarios vacunales, cumplimiento de los controles y respuesta a las demandas de la Unidad de Pediatría.
6. Colaboración en el Programa de crónicos, apoyando el cumplimiento del tratamiento, especialmente en estilos de vida saludables, y de las revisiones.
7. Participación en el Programa de atención domiciliaria: detección de casos en la comunidad gitana y apoyo a los profesionales.
8. Participación en la Campaña antigripal, favoreciendo la vacunación de la población gitana con especial riesgo.
9. Colaboración en el Programa de tabaco: información sobre servicios de ayuda para dejar de fumar y detección de necesidades.
10. Colaboración en otros programas o actividades que se demanden desde el Centro, especialmente en las de educación a grupos, centros escolares...
11. Colaboración en la inclusión de niños y niñas gitanas en el PADI (Programa de Atención Dental Infantil).
12. Asesoramiento y colaboración en la tramitación de la Tarjeta Individual Sanitaria.
13. Información y colaboración para la tramitación de prestaciones y recursos relacionados con salud (sillas de ruedas, prótesis, etc.).
14. Colaboración con la Trabajadora Social en la atención individual a personas gitanas, así como coordinación sistemática como vehículo hacia el resto del Equipo.



Servicios Sociales Municipales

1. Información a la comunidad gitana sobre las actividades, funcionamiento y uso de los Servicios Sociales de base o Unidades de Barrio.
2. Detección de necesidades sociales de la población gitana de la Zona Básica e información al Equipo.
3. Mediación en la relación entre personas/familias gitanas y profesionales del Equipo, así como entre el Servicio social y la Asociación gitana.
4. Aportar a los profesionales del Equipo información sobre cultura gitana y salud.
5. Colaboración con profesionales del Servicio social en los casos de personas gitanas que precisen recursos y ayudas de Gobierno de Navarra y/o Ayuntamientos, relacionados con ingresos, empleo, vivienda...
6. Asesoramiento y colaboración en relación con la infancia, con dificultades sociales, con empleo social y con acompañamiento socio-laboral.
7. Colaboración con los Servicios de atención a domicilio: detección de necesidades en la comunidad gitana e información al Equipo.
8. Participación y orientación a la comunidad gitana en actividades o programas comunitarios (para gente gitana o no gitana): grupos de formación, diversidad, interculturalidad, etc.



Centros de Atención a la Mujer



1. Información a la comunidad gitana sobre las actividades, funcionamiento y uso de los Centros de Atención a la Mujer (CAM).
2. Detección de necesidades de las mujeres gitanas de la zona e información al Equipo.
3. Mediación en la relación entre personas/familias gitanas y profesionales del Centro.
4. Aportar a profesionales del Centro información sobre cultura gitana y salud.
5. Captación de mujeres gitanas embarazadas y orientación al CAM, así como apoyo al seguimiento del embarazo, parto y puerperio.
6. Estimular la participación de las mujeres gitanas embarazadas en los grupos de preparación a la maternidad y otras actividades de promoción de salud.
7. Colaborar en las actividades que se realicen relacionadas con la planificación familiar, métodos anticonceptivos y proconceptivos.
8. Acompañamiento en las primeras visitas relacionadas con las revisiones ginecológicas y apoyo al seguimiento necesario.
9. Apoyo al Programa de detección precoz de cáncer de mama, favoreciendo su uso por las mujeres gitanas.