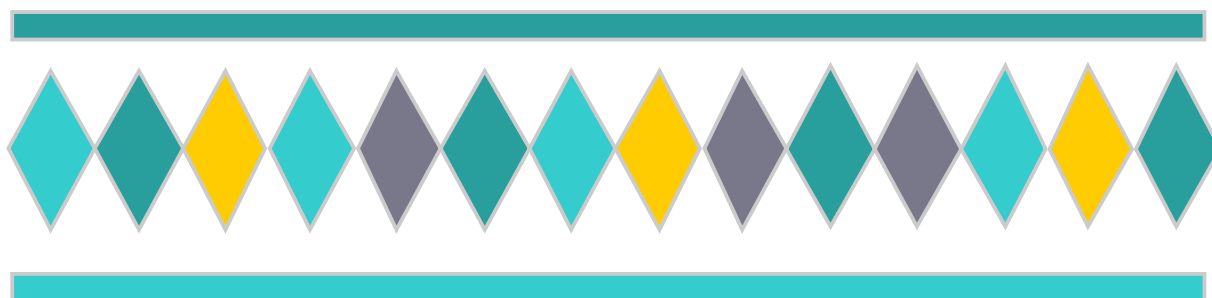




Instituto Navarro
de Salud Laboral

SINIESTRALIDAD LABORAL EN NAVARRA



Año 2.007

(DATOS PROVISIONALES)

Sección de Epidemiología Laboral, Investigación
y Evaluación Sanitaria

ACCIDENTES DE TRABAJO EN NAVARRA

EN EL AÑO 2007

(Datos Provisionales)

COMENTARIO GENERAL

Durante el año 2007 el **Índice de Incidencia** de los accidentes de trabajo con baja en jornada de trabajo, en conjunto, **se ha mantenido similar** al del año 2006 (56,1 frente a 56,6). Los incrementos observados en el número absoluto de accidentes declarados, hay que referirlo a un importante incremento de población trabajadora (10.000 trabajadores más).

Han disminuido los Índices de todos los Sectores, excepto Servicios. Destaca, por segundo año consecutivo, el **importante descenso del Índice de Construcción**.

Además, es de destacar el **espectacular descenso en los accidentes mortales** (9 frente a 19).

Además, como es conocido en nuestra serie histórica, más de la mitad de los accidentes se producen en empresas de 50 o menos trabajadores, casi la cuarta parte en trabajadores con menos de 3 meses de antigüedad, el 20% en colectivos especialmente sensibles (jóvenes y mayores de 55 años) y la razón hombre/mujer va disminuyendo a lo largo de los años, así como la relación fijo/temporal. Los sufridos por emigrantes representan un 20% del total (cifra mantenida en los dos últimos años).

Evolución de los accidentes de trabajo- Navarra 1994-2007.

Observando los Índices de Incidencia a lo largo del período, aunque con oscilaciones leves, parece seguir una **tendencia descendente para los totales y graves**. Es necesario un análisis estadístico que estime y cuantifique la magnitud de esta tendencia y modelizar la tendencia de los mortales.

Como dato negativo, en este último año se ha recuperado el importante descenso de los **accidentes «in itinere»** observado en 2006 que rompió tendencia ascendente del período 1994-2007, sobre todo en los mortales.

INTRODUCCION METODOLÓGICA

A continuación se presenta el informe correspondiente a los datos provisionales de Accidentes de trabajo (A.T.) registrados de Enero a Diciembre de 2007. En él aparecen agregados la totalidad de los datos que durante el año se presentan en cuatro Informes trimestrales para facilitar el seguimiento ágil y continuo del problema. Pueden observarse ligeras desviaciones respecto a los datos trimestrales distribuidos ya que en este momento se han llevado a cabo pequeñas correcciones en el Registro. De hecho, estas se mantienen hasta el cierre definitivo que lo realizamos anualmente a 31 de marzo. La visión de un período anual permite observar las variaciones temporales típicas de las distintas actividades económicas y los resúmenes en períodos más largos (de 1994 a 2007) favorecen, a falta de un análisis estadístico riguroso, apreciar una primera impresión de la evolución del problema.

Los datos se presentan tanto en números absolutos como en *Índices de Incidencia* que, al hacer referencia a la población a riesgo, son los Indicadores reales del problema de salud, máxime en estos últimos años donde se ha incrementado considerablemente la población trabajadora en Navarra.

Además los presentamos según las principales variables de interés estadístico y preventivo (características de la empresa, de los trabajadores, incluida su condición de emigrante o no, y de las lesiones, forma o desviación por las que se produjeron). Como variable de interés, este año presentamos por primera vez los accidentes que se han declarado como “tráfico”, analizándolos por lugar de accidente y tendencia del cuatrienio.

Asimismo incluimos un resumen de la evolución de los accidentes, tanto en jornada de trabajo como «in itinere» a lo largo del periodo 1994 – 2007.

COMENTARIO

NUMERO DE ACCIDENTES DE TRABAJO OCURRIDOS

Durante el año 2007 se registraron en Navarra un total de 29998 accidentes de trabajo (A.T.) que supone un ligero aumento respecto al período anterior (1,3%). Aunque disminuyeron ligeramente los accidentes de trabajo con baja producidos durante la jornada laboral en el Régimen Especial Agrario C.P. (118 frente a 122) y las Recaídas (660 frente a 724) se mantuvieron los del régimen especial de autónomos con contingencias protegidas (100 frente a 101) y aumentaron en número tanto los «in itinere» (1096 frente a 1051) como los producidos durante la jornada laboral en trabajadores del régimen general (12973 frente a 12509). (AT-7).

Accidentes de Trabajo con Baja en Jornada de Trabajo.

Datos generales

En conjunto, el número total de accidentes de trabajo con baja producidos durante la jornada laboral que se declararon durante el año 2007 ha sido de 14287 (incluyendo en estos casos los AT en trabajadores agrarios cuenta propia y a los trabajadores autónomos), un 3,6 % mayor que el período anterior.

Por sectores de actividad económica, en números absolutos, disminuyeron en Agricultura y Construcción y se observan aumentos en Industria y Servicios. (AT-1b). Su distribución por actividad económica concreta se presenta en la tabla. (AT-2b).

Por grado de lesión, se observa un espectacular descenso en los mortales (9 frente a 19) y un leve aumento de los graves. Así que el incremento general se debió al de los leves. (AT-1b).

De los 9 accidentes mortales, entre las causas identificadas en los partes de declaración, en 2 casos correspondieron a "Infartos y Patologías no traumáticas" y 1 por Tráfico durante la jornada laboral. En el año anterior de los 19 accidentes que se registraron 7 eran de tráfico durante la jornada laboral y 5 por "Infartos, derrames cerebrales y otras patologías no traumáticas".

Índices de Incidencia de Accidentalidad

El Índice de Incidencia para accidentes totales de Navarra en 2007 se ha mantenido respecto al año 2006 (56,1 frente a 56,6), así que el incremento de accidentes en números absolutos hay que referirlo a una población trabajadora de 10.000 trabajadores más. (AT-3).

Se observa, además, la disminución de los Índices respectivos, en todos los sectores, excepto Servicios. Destaca, por segundo año consecutivo, el importante descenso del Índice de Construcción (7,1%). (AT-3). Las variaciones de los Índices por actividades específicas se presentan en la tabla (AT-6).

En el colectivo de Autónomos, el índice de incidencia (25,3) se mantiene, como otros años, menor del 50% del índice general (AT-15).

Tipo de Empresa en los accidentes

Según el tamaño de plantilla de la empresa cabe recordar que, como es conocido, más de la mitad (55,6%) de los accidentes se produjeron en empresas de 50 o menos trabajadores. (AT-5).

El 4,2% correspondieron a Empresas de Trabajo Temporal. Ninguno de los casos mortales y solo dos de los graves.

Las principales empresas usuarias en las que han ocurrido estos accidentes han sido “Industrias Manufactureras” en el 80,4 % de los casos, el resto se distribuye en “Transporte, almacenamiento y comunicaciones”, “Comercio y Reparación de vehículos”, “Construcción” y “Hostelería”.

En estos, en conjunto, la razón de varón/mujer es de 2,6. (AT-4).

ACCIDENTES DE TRAFICO

En las Tablas [AT-31](#) y [AT-32](#) se presenta la serie histórica de los cuatro últimos años (2004-2007). En este período se ve un aumento continuo del número de estos accidentes, representando en el 2007 el 7,4% del total de accidentes con baja (considerados conjuntamente los del lugar del trabajo e “in itinere”). Este aumento se observa tanto en los producidos en centro o desplazamiento durante la jornada laboral como, sobre todo, en los “in itinere” (salvo el descenso que experimentaron estos últimos en el año 2006).

Además hay que tener en cuenta la mayor gravedad de las lesiones en los accidentes que se identifica la “variable tráfico” respecto al resto. En el último año existe un *riesgo relativo* de 12,5 para que el accidente sea mortal y de 2,1 para que sea grave.

Características de los trabajadores

Los principales hechos a destacar es que, como ocurre otros años, casi la cuarta parte de los accidentes ocurren en personas con menos de 3 meses de antigüedad (23,5%) y casi la mitad en las que llevan menos de un año trabajando. ([AT-8](#)).

Más del 20% (21,2) se produjeron en personas jóvenes (menos de 25 años) o añosas (más de 55), colectivos especialmente sensibles también para riesgos de enfermedad laboral. ([AT-13](#)).

La razón de varón/mujer del conjunto de accidentes es de 3,7. Va disminuyendo a lo largo de los años. Las mujeres no sufrieron ningún accidente mortal y sólo 8 de los 129 graves ocurridos en el año. ([AT-13](#)).

En relación con los tipos de contrato la razón observada de fijo/temporal es de 1,4 en el conjunto de ocupaciones, aunque destacan algunas como los “*Trabajadores no cualificados*” que incluso se invierte (0,9). ([AT-16](#)).

Analizados los datos según nacionalidad española o inmigrante se observa que los accidentes de este colectivo representan el 20% del total (igual que el año anterior). Este porcentaje prácticamente es similar en todos los grados de lesión, excepto en los mortales (4 de los 9 correspondieron a inmigrantes).

Por secciones económicas se observa diferente distribución porcentual, así en Agricultura el 28% y en Construcción más del 36% de los accidentes corresponden a trabajadores inmigrantes y menos del 8% de Administración pública y Educación. En principio, es el reflejo de la representación, en número de trabajadores, que los inmigrantes tienen en las diferentes actividades. Por estos datos no se puede concluir argumentos de diferente exposición a riesgo entre ambas poblaciones. (AT-34).

Características de los accidentes

Como ocurre en toda nuestra serie histórica, las lesiones más frecuentes son Heridas y lesiones superficiales con el 43%. En segundo lugar las *"Dislocaciones, esguinces y torceduras"* con un 42,2% (incluyen la patología de columna). Las lesiones implicadas en los accidentes de trabajo mortales han sido *"Lesiones múltiples e Infartos, derrames y otras patologías no traumáticas"* y *"Conmociones y lesiones internas"*, y en los graves *"Fracturas"* y *"Heridas"*. Solo en 20 partes se han utilizado códigos generales o inespecíficos en la descripción de las lesiones (AT-26).

También, como es conocido, las partes del cuerpo más frecuentemente lesionadas son las Extremidades superiores, donde se ha producido el 38,8%, Extremidades inferiores (24,1%), Espalda (19,6%) y Cabeza (7,9%) (AT-30).

La forma de contacto, o modo en que la víctima ha resultado lesionada, de nuevo, la más frecuente en los partes presentados es *"Sobreesfuerzo físico, trauma psíquico"* (36,7%), seguido de *"Choque contra objeto en movimiento"* (19,2%), *"Aplastamiento sobre o contra un objeto inmóvil"* (21,0%) y *"Contacto contra agente material cortante, duro, rugoso"* (12,8%). La forma *"Quedar atrapado, ser aplastado, sufrir una amputación"* aunque solo supone el 6% del total de accidentes es la causa del 15,9 % de los graves y mortales. Solo en 38 partes no se tiene información de esta variable (AT 24b).

En la desviación o hecho anormal que dio lugar al accidente se mantienen la mayor frecuencia de *"Movimiento del cuerpo con esfuerzo que causa lesión interna"* (32%), seguido de *"Movimiento del cuerpo sin esfuerzo que causa lesión externa"* (18,6%), *"Pérdida de control de máquinas"* (17,8%), *"Resbalón o tropezón con caída"* (13 %) y *"Rotura, caída o derrumbamiento de agente material"* (9,4%). En un 4,2 % de los partes la desviación no se ha codificado o no existía información, niveles similares a los años anteriores. (AT 25).

En estos datos, también se observa que la distribución por *"Aparato o agente material causante"* es la asociada a la Forma-Contacto causante de la Lesión. De nuevo, entre los Agentes materiales causantes cabe destacar *"Materiales, elementos de máquina o vehículos"* (32,7%), *"Edificios, superficies al mismo nivel, por debajo o en altura"* (14,3%) y *"Dispositivos de traslado, transporte y almacén"* (9,6%). Solo en el (1,2%) el código fue inespecífico (AT-33).

EVOLUCION DE LOS ACCIDENTES DE TRABAJO EN NAVARRA. AÑOS 1994-2007.

Evolución de los accidentes de trabajo con baja en jornada de trabajo. Navarra 1994-2007.

Para valorar la tendencia de estos Accidentes de Trabajo es necesario observar los Índices de Incidencia a lo largo del período que, aunque con oscilaciones leves, parece seguir una tendencia descendente para los totales y graves. Es necesario un análisis estadístico que estime y cuantifique la magnitud de esta tendencia y modelizar la tendencia de los mortales. (AT-35). En los gráficos (AT-17) se aprecian, además, las variaciones estacionales propias de la actividad productiva, con descensos paralelos de accidentes en los meses vacacionales (abril, julio, agosto y diciembre) que se reproducen en toda la serie histórica.

Evolución de los accidentes de trabajo con baja «In Itinere». Navarra 1994-2007.

Hay que destacar el importante descenso de los accidentes «*in itinere*» observado en 2006 que rompió la tendencia ascendente del período, sobre todo en los mortales. Este descenso se produce coincidiendo con la entrada en vigor del sistema de permiso de conducción por puntos (1 de julio de 2006). Sin embargo, esta rectificación de tendencia no se ha mantenido y durante el 2007 incluso se han elevado ligeramente los Índices en graves y mortales, aunque se mantienen a distancia de los observados en la década anterior. (AT-36) (AT17)

**PARTES DE ACCIDENTES DE TRABAJO CON BAJA
SEGÚN GRADO DE LESIÓN Y SECTORES ECONÓMICOS
NAVARRA - 2007 / 2006**

ACCIDENTES EN JORNADA DE TRABAJO CON BAJA SEGÚN SECTORES ECONÓMICOS	LEVES		GRAVES		MORTALES		TOTALES	
	2007	2006	2007	2006	2007	2006	2007	2006
Agricultura (*)	359	384	13	7		1	372	392
Industria	5297	5107	42	56		4	5339	5167
Construcción	2802	2923	42	34	7	5	2851	2962
Servicios	4595	4175	32	27	2	9	4629	4211
TOTAL (**)	13053	12589	129	124	9	19	13191	12732
A.T. <i>In itinere con baja</i>	1073	1031	16	15	7	5	1096	1051
TOTAL A.T. CON BAJA	14126	13620	145	139	16	24	14287	13783

(*) Incluye Régimen Especial Agrario Cuenta Propia y Cuenta Ajena

AT-1b

(**) Incluye Régimen de Trabajadores Autónomos que han optado por la cobertura de las contingencias de AT. y EP.

Fuente: I.N.S.L. Sección Epidemiología Laboral, Investigación y Evaluación Sanitaria

**PARTES DE ACCIDENTES DE TRABAJO CON BAJA
SEGÚN GRADO DE LESIÓN Y ACTIVIDAD ECONÓMICA
NAVARRA - 2007 / 2006**

ACCIDENTES EN JORNADA DE TRABAJO CON BAJA SEGÚN ACTIVIDAD ECONÓMICA	LEVES		GRAVES		MORTALES		TOTAL	
	2007	2006	2007	2006	2007	2006	2007	2006
01-Agricultura, Ganadería, Caza (*)	308	331	12	5		1	320	337
02-Selvicultura, Explotación Forestal	49	51	1	2			50	53
05-Pesca, Acuicultura y Act. Ser. relac.	2	2					2	2
14-Extrac. Minerales no metal. ni energ.	41	51		1			41	52
15-Ind. Produc. alimenticios y bebidas	844	864	7	9		1	851	874
17-Industria Textil	34	32					34	32
18-Ind. Confección y de la Peletería	11	13					11	13
19-Prepar. curtido y acabado Cuero	6	4		1			6	5
20-Industria de Madera y del Corcho	203	204	2	5			205	209
21-Industria del Papel	68	82	2	1			70	83
22-Edición, Artes Gráficas y Reproduc	85	121		2			85	123
24-Industria Química	163	159	3	1			166	160
25-Prepar. Prod. Caucho y Mat. Plást.	376	330	3	2			379	332
26-Fabric. Otros Pr. Minerales no Met.	344	326	2	3		1	346	330
27-Metalurgia	458	528	6	7			464	535
28-Fabricación Productos Metálicos	986	891	8	9			994	900
29-Ind. Const. Maquinaria y Eq.Mecán.	494	418	3	4			497	422
30-Fabr. Máq. oficina y equip. informáticos	1	1					1	1
31-Fabr. Maquinaria y Mat. Eléctrico	153	138		2			153	140
32-Fabric. Material Electrónico	17	19					17	19
33-Fabric. Eq. Médico-Quirúrgico,opt.	9	11					9	11
34-Fabr.Vehículos motor y remolques	688	590	3	3			691	593
35-Fabr. Otro material de transporte	17	33		1			17	34
36-Fabr. Muebles; otras Ind. Manufac.	175	181	2	1			177	182
37-Reciclaje	36	31	1	2			37	33
40-Energía Eléctrica, Gas, Vapor	61	45		1			61	46
41-Captación, Depur. y Distib. Agua	27	35		1		2	27	38
45-Construcción	2802	2923	42	34	7	5	2851	2962
50-Venta, Reparac. Vehículos Motor	317	369	3	3			320	372
51-Comercio al por Mayor	355	324	4	3		2	359	329
52-Comercio al por Menor	547	530					547	530
55-Hostelería	448	391	1	1			449	392
60-Transporte Terrestre	362	366	5	7	2	3	369	376
61-Transp. Marítimo y vías navegac. Interior.	1						1	0
62-Transporte aéreo y espacial	1						1	0
63-Activ. Anex.Transptes. Agenc.Viajes	144	102	2				146	102
64-Correos y Telecomunicaciones	66	53					66	53
65-Intermediación Financiera	11	9					11	9
66-Seguros y planes de pensiones	2	1					2	1
67-Activ. Aux. a intermediación financ.	2	3					2	3
70-Actividades Inmobiliarias	7	11		1			7	12
71-Alquiler maquinaria	17	13					17	13
72-Actividades Informáticas	9	9					9	9
73-Investigación y Desarrollo	12	7					12	7
74-Otras actividades empresariales	1057	967	6	7		2	1063	976
75-Administración Pública, Def. y S.S.	336	262	3	1			339	263
80-Educación	84	75					84	75
85-Activ. Sanitarias y Veterinarias	411	358	3	1			414	359
90-Activ. Saneamiento Público	89	40	2	1			91	41
91-Actividades Asociativas	24	19					24	19
92-Act. Recreativas Culturales y Depor.	153	139	2	1		1	155	141
93-Act. Diversas de Serv. Personales	130	123	1	1		1	131	125
95-Hogares emplean pers. doméstico	10	3					10	3
99-Organismos extraterritoriales		1					0	1
Total Actividades (**)	13053	12589	129	124	9	19	13191	12732
ACCIDENTES IN ITINERE CON BAJA	1073	1031	16	15	7	5	1096	1051
TOTAL GENERAL	14126	13620	145	139	16	24	14287	13783

(*) Incluye Régimen Especial Agrario Cuenta Propia y Cuenta Ajena

AT-2b

(**) Incluye Régimen de Trabajadores Autónomos que han optado por la cobertura de las contingencias de AT. y EP.

Fuente: I.N.S.L. Sección Epidemiología Laboral, Investigación y Evaluación Sanitaria

ACCIDENTES DE TRABAJO CON BAJA EN JORNADA DE TRABAJO.
ÍNDICES DE INCIDENCIA ACUMULADOS DE ACCIDENTES TOTALES POR SECTORES ECONÓMICOS
NAVARRA - Acumulado Enero - Diciembre 2007 /2006

SECTORES ECONÓMICOS	Enero - Diciembre 2007			Enero - Diciembre 2006		
	Accidentes	n.º Trabajadores (1)	Índice de Incidencia por mil trabajadores	Accidentes	n.º Trabajadores (1)	Índice de Incidencia por mil trabajadores
AGRICULTURA (*)	372	11184	33,3	392	11422	34,3
INDUSTRIA	5339	69667	76,6	5167	65938	78,4
CONSTRUCCION	2851	24660	115,6	2962	23792	124,5
SERVICIOS	4629	129503	35,7	4211	123860	34,0
No consta					1	
TOTAL (**)	13.191	235.014	56,1	12732	225.013	56,6

(*) Incluye Régimen Especial Agrario Cuenta Propia y Cuenta Ajena

(**) Incluye Régimen de Trabajadores Autónomos que han optado por la cobertura de las contingencias de AT. y EP.









Fuente Población Asalariada: Servicio de Estadísticas de Protección Social del Ministerio de Trabajo y Asuntos Sociales

AT-3

Fuente Datos Accidentes y Elaboración: I.N.S.L. Sección Epidemiología Laboral, Investigación y Evaluación Sanitaria

**ACCIDENTES DE TRABAJO CON BAJA EN JORNADA DE TRABAJO
SEGÚN GRAVEDAD Y GÉNERO POR SECCIÓN DE ACTIVIDAD DE LA EMPRESA USUARIA**

**EMPRESAS DE TRABAJO TEMPORAL
NAVARRA 2007**

SECCIÓN DE ACTIVIDAD	GRADO DE LESIÓN									Total		
	LEVES			GRAVES			MORTALES					
			Total			Total			Total			Total
A Agricultura,Ganad.,Caza y Silv.	2	1	3			0			0	2	1	3
C Industrias Extractivas	1		1			0			0	1		1
D Industrias Manufactureras	319	122	441	1		1			0	320	122	442
E Prod.Dist.Energ.Eléctr,Gas,Agua	1		1			0			0	1		1
F Construcción	20		20			0			0	20		20
G Comercio;Repar.Vehículos Motor.	15	7	22	1		1			0	16	7	23
H Hostelería	2	3	5			0			0	2	3	5
I Transpte,Almacen.y Comunicac.	20	9	29			0			0	20	9	29
K Activ.Inmobil.Alquil.Servicios	14	9	23			0			0	14	9	23
M Educación		1	1			0			0		1	1
N Activ.Sanit.y Veterin,Serv.Soc.	1		1			0			0	1		1
O Otras act.sociales; Ser.Person.	1		1			0			0	1		1
TOTAL	396	152	548	2	0	2	0	0	0	398	152	550

Fuente: I.N.S.L. Sección Epidemiología Laboral, Investigación y Evaluación Sanitaria

AT-4

**ACCIDENTES DE TRABAJO CON BAJA EN JORNADA DE TRABAJO
SEGÚN TAMAÑO DE LA EMPRESA POR SECCIÓN DE ACTIVIDAD
NAVARRA 2007**

SECCIÓN DE ACTIVIDAD	TAMAÑO DE EMPRESA (nº trabajadores en Plantilla)										TOTAL
	No consta	1 - 5	6 - 10	11 - 25	26 - 50	51 - 100	101 - 250	251 - 500	501 - 1000	>1000	
A Agricultura, Ganad., Caza y Silv. (*)	123	71	29	66	35	40	6				370
B Pesca			1			1					2
C Industrias Extractivas		1	3	8	9	6	14				41
D Industrias Manufactureras	19	263	301	753	1013	799	1060	449	389	164	5210
E Prod. Dist. Energ. Electr, Gas, Agua		6	3	26	14	11	12	16			88
F Construcción	38	489	409	702	585	423	176	28	1		2851
G Comercio; Repar. Vehiculos Motor.	13	197	183	258	152	138	74	82	120	9	1226
H Hostelería	3	72	96	93	62	42	49	8	18	6	449
I Transpte, Almacen. y Comunicac.	10	73	63	118	85	50	54	71	59		583
J Intermediación Financiera	1	1	1	3		1	3			5	15
K Activ. Inmobil. Alquil. Servicios		104	66	123	138	284	261	67	65		1108
L Admón Pública, Defensa y S.S.		14	23	41	61	29	43	18	64	46	339
M Educación	1	5	4	7	10	16	12		8	21	84
N Activ. Sanit. y Veterin, Serv. Soc.		5	3	33	41	57	100	40	44	91	414
O Otras act. sociales; Ser. Person.	3	27	23	100	40	70	78	56	4		401
P Hogares emplean personal domés.		7	1	2							10
TOTAL (**)	211	1335	1209	2333	2245	1967	1942	835	772	342	13191
%	1,6%	10,1%	9,2%	17,7%	17,0%	14,9%	14,7%	6,3%	5,9%	2,6%	100,0%

(*) Incluye Régimen Especial Agrario Cuenta Propia y Cuenta Ajena

AT-5

(**) Incluye Régimen de Trabajadores Autónomos que han optado por la cobertura de las contingencias de AT. y EP.

Fuente: I.N.S.L. Sección Epidemiología Laboral, Investigación y Evaluación Sanitaria

**ACCIDENTES DE TRABAJO CON BAJA EN JORNADA DE TRABAJO.
ÍNDICES DE INCIDENCIA ACUMULADOS DE ACCIDENTES TOTALES (División-Cnae93)
NAVARRA - Acumulado Enero - Diciembre 2007 / 2006**

Actividades Económicas CNAE - 93 (*)	Enero - Diciembre 2007			Enero - Diciembre 2006		
	Accidentes Navarra	Número Trabajadores	Índice de Incidencia por mil trabajadores	Accidentes Navarra	Número Trabajadores	Índice de Incidencia por mil trabajadores
01-Agricultura, Ganadería, Caza (**)	320	11003	29,1	337	11216	30,0
02-Selvicultura, Explotación Forestal	50	178	280,8	53	199	265,8
05-Pesca, Acuicultura y Act. Ser. relac.	2	3	585,4	2	6	311,7
14-Extrac. Minerales no metal. ni energ.	41	542	75,7	52	485	107,3
15-Ind. Produc. alimenticios y bebidas	851	12453	68,3	874	11556	75,6
17-Industria Textil	34	703	48,4	32	586	54,6
18-Ind. Confección y de la Peletería	11	769	14,3	13	836	15,6
19-Prepar. curtido y acabado Cuero	6	292	20,6	5	261	19,2
20-Industria de Madera y del Corcho	205	1767	116,0	209	1881	111,1
21-Industria del Papel	70	2068	33,8	83	1983	41,9
22-Edición, Artes Gráficas y Reproduc	85	2120	40,1	123	2105	58,4
24-Industria Química	166	1942	85,5	160	1893	84,5
25-Prepar. Prod. Caucho y Mat. Plást.	379	3159	120,0	332	3524	94,2
26-Fabric. Otros Pr. Minerales no Met.	346	3420	101,2	330	3186	103,6
27-Metalurgia	464	4343	106,9	535	4429	120,8
28-Fabricación Productos Metálicos	994	8179	121,5	900	8685	103,6
29-Ind. Const. Maquinaria y Eq.Mecán.	497	7761	64,0	422	5900	71,5
30-Fabr. máq oficina y equipos informát	1	2	500,0	1	2	545,5
31-Fabr. Maquinaria y Mat. Eléctrico	153	2201	69,5	140	2354	59,5
32-Fabric. Material Electrónico	17	868	19,6	19	683	27,8
33-Fabric. Eq. Médico-Quirúrgico,opt.	9	763	11,8	11	1251	8,8
34-Fabr.Vehículos motor y remolques	691	12584	54,9	593	10737	55,2
35-Fabr. Otro material de transporte	17	107	159,0	34	52	650,7
36-Fabr. Muebles; otras Ind. Manufac.	177	1789	99,0	182	1659	109,7
37-Reciclaje	37	235	157,6	33	271	121,9
40-Energía Eléctrica, Gas, Vapor	61	787	77,5	46	663	69,4
41-Captación, Depur. y Distib. Agua	27	815	33,1	38	957	39,7
45-Construcción	2851	24660	115,6	2962	23792	124,5
50-Venta, Reparac. Vehículos Motor	320	5081	63,0	372	5569	66,8
51-Comercio al por Mayor	359	8204	43,8	329	9466	34,8
52-Comercio al por Menor	547	15730	34,8	530	15443	34,3
55-Hostelería	449	11406	39,4	392	10750	36,5
60-Transporte terrestre	369	6566	56,2	376	6319	59,5
61-Trans. marítimo y vías naveg interior	1	1	1000,0		1	0,0
62-Transporte aéreo y espacial	1	46	21,7		41	0,0
63-Activ. Anex.Transptes. Agenc.Viajes	146	1894	77,1	102	1590	64,1
64-Correo y Telecomunicaciones	66	1287	51,3	53	1274	41,6
65-Intermediación Financiera	11	3363	3,3	9	3210	2,8
66-Seguros y planes de pensiones	2	921	2,2	1	1147	0,9
67-Activ. Aux. a intermediación financ.	2	452	4,4	3	423	7,1
70-Actividades Inmobiliarias	7	1145	6,1	12	1154	10,4
71-Alquiler maquinaria	17	269	63,3	13	261	49,9
72-Actividades Informáticas	9	1433	6,3	9	1117	8,1
73-Investigación y Desarrollo	12	1001	12,0	7	788	8,9
74-Otras actividades empresariales	1063	20655	51,5	976	18632	52,4
75-Administración Pública, Def. y S.S.	339	8776	38,6	263	8100	32,5
80-Educación	84	12042	7,0	75	11277	6,7
85-Activ. Sanitarias y Veterinarias	414	20063	20,6	359	18562	19,3
90-Activ. Saneamiento Público	91	1061	85,8	41	1004	40,9
91-Actividades Asociativas	24	1983	12,1	19	1928	9,9
92-Act. Recreativas Culturales y Depor.	155	3903	39,7	141	3599	39,2
93-Act. Diversas de Serv. Personales	131	1864	70,3	125	1849	67,6
95-Hogares emplean pers. doméstico	10	348	28,8	3	347	8,6
99-Organismos extraterritoriales		10	0,0	1	12	86,3

(*) Se muestran únicamente las actividades que han registrado accidentes durante este periodo.

AT-6

(**) Incluye Régimen Especial Agrario Cuenta Propia y Cuenta Ajena

Datos provisionales a fecha 18/01/2008

Incluye Régimen de Trabajadores Autónomos que han optado por la cobertura de las contingencias de AT. y EP.

Fuente Población Asalariada: Servicio de Estadísticas de Protección Social del Ministerio de Trabajo y Asuntos Sociales

Fuente Datos Accidentes y Elaboración: Instituto Navarro de Salud Laboral.

**ACCIDENTES DE TRABAJO SEGÚN GRAVEDAD POR TIPO DE ACCIDENTE
NAVARRA 2007 / 2006**

TIPO DE ACCIDENTE	GRADO DE LESIONES						TOTAL	
	LEVES		GRAVES		MORTALES			
	2007	2006	2007	2006	2007	2006	2007	2006
Con baja- Jornada de Trabajo (*)	12847	12374	117	117	9	18	12973	12509
C.B. Régimen Especial Agrario C.P.	108	117	10	5			118	122
C.B. Régimen Especial Autónomos(**)	98	98	2	2		1	100	101
Con baja in itinere	1073	1031	16	15	7	5	1096	1051
Recaídas	655	717	5	7			660	724
Sin baja	15051	15104					15051	15104
TOTAL	29832	29441	150	146	16	24	29998	29611
PORCENTAJE	99,4%	99,4%	0,5%	0,5%	0,1%	0,1%	100%	100%

(*) Incluye Régimen Especial Agrario Ajena

AT-7

(**) Población con cobertura: Trabajadores autónomos que han optado para la cobertura de las contingencias de AT. y EP.

Fuente: I.N.S.L. Sección Epidemiología Laboral, Investigación y Evaluación Sanitaria

**ACCIDENTES DE TRABAJO CON BAJA EN JORNADA DE TRABAJO SEGÚN ANTIGÜEDAD
Y GÉNERO POR SECCIÓN DE ACTIVIDAD
NAVARRA 2007**

SECCIÓN DE ACTIVIDAD	ANTIGÜEDAD EN EL PUESTO DE TRABAJO (en meses)											
	< 3		4 - 6		7 -12		13 - 36		> 36		TOTAL	
	Hombres	Mujeres	Hombres	Mujeres	Hombres	Mujeres	Hombres	Mujeres	Hombres	Mujeres	Hombres	Mujeres
A Agricultura, Ganad., Caza y Silv. (*)	59	21	27	4	30	2	41	11	157	18	314	56
B Pesca					1				1		2	0
C Industrias Extractivas	2		1		4		11		23		41	0
D Industrias Manufactureras	564	165	306	77	473	94	854	142	2229	306	4426	784
E Prod. Dist. Energ. Electr, Gas, Agua	12		8	1	7		20		37	3	84	4
F Construcción	918	3	351	4	400	4	618	3	548	2	2835	16
G Comercio; Repar. Vehiculos Motor.	129	109	72	46	91	56	183	106	338	96	813	413
H Hostelería	46	91	16	45	10	40	22	66	34	79	128	321
I Transp.te, Almacen. y Comunicac.	85	22	43	6	53	4	104	15	213	38	498	85
J Intermediación Financiera					1	2	1		5	6	7	8
K Activ. Inmobil. Alquil. Servicios	401	194	52	47	67	28	65	63	88	103	673	435
L Admón Pública, Defensa y S.S.	67	25	22	13	23	5	27	16	109	32	248	91
M Educación	1	8	3	8	4	10	4	10	10	26	22	62
N Activ. Sanit. y Veterin, Serv. Soc.	11	65	4	23	5	36	7	70	43	150	70	344
O Otras act. sociales; Ser. Person.	52	47	11	24	21	15	51	32	99	49	234	167
P Hogares emplean personal domés.	1							1	5	3	6	4
TOTAL (**)	2348	750	916	298	1190	296	2008	535	3939	911	10401	2790
%	17,8%	5,7%	6,9%	2,3%	9,0%	2,2%	15,2%	4,1%	29,9%	6,9%	78,8%	21,2%

(*) Incluye Régimen Especial Agrario Cuenta Propia y Cuenta Ajena

AT-8

(**) Incluye Régimen de Trabajadores Autónomos que han optado por la cobertura de las contingencias de AT. y EP.

Fuente: I.N.S.L. Sección Epidemiología Laboral, Investigación y Evaluación Sanitaria

**ACCIDENTES DE TRABAJO CON BAJA EN JORNADA DE TRABAJO SEGÚN GRAVEDAD
Y GÉNERO POR EDAD
NAVARRA 2007**

EDAD (años)	GRADO DE LESIÓN									TOTALES		
	LEVES			GRAVES			MORTALES					
	Hombres	Mujeres	Total	Hombres	Mujeres	Total	Hombres	Mujeres	Total	Hombres	Mujeres	Total
16 - 19	316	44	360	7	1	8			0	323	45	368
20 - 24	1152	288	1440	11		11	1		1	1164	288	1452
25 - 54	8020	2271	10291	87	7	94	7		7	8114	2278	10392
55 ó más	783	179	962	16		16	1		1	800	179	979
Total (**)	10271	2782	13053	121	8	129	9	0	9	10401	2790	13191

(*) Incluye Régimen Especial Agrario Cuenta Propia y Cuenta Ajena

AT-13

(**) Incluye Régimen de Trabajadores Autónomos que han optado por la cobertura de las contingencias de AT. y EP.

Fuente: I.N.S.L. Sección Epidemiología Laboral, Investigación y Evaluación Sanitaria

**ACCIDENTES DE TRABAJO SEGÚN GRAVEDAD POR TIPO DE ACCIDENTE
RÉGIMEN ESPECIAL DE TRABAJADORES AUTÓNOMOS
NAVARRA - 2007**

TIPO DE ACCIDENTE	GRADO DE LESIÓN			TOTAL
	LEVES	GRAVES	MORTALES	
Con baja- Jornada de Trabajo	98	2	0	100
TOTAL	98	2	0	100
N.º trabajadores autónomos con cobertura				3951
Índice de Incidencia por mil trabajadores				25,3

Fuente: Datos cedidos por el Servicio de Estadísticas de Protección Social del Ministerio de Trabajo y Asuntos Sociales.

Población con cobertura: Trabajadores autónomos que han optado para la cobertura de las contingencias de AT. y EP.

Fuente: I.N.S.L. Sección Epidemiología Laboral, Investigación y Evaluación Sanitaria

AT-15

**ACCIDENTES DE TRABAJO CON BAJA EN JORNADA DE TRABAJO
SEGÚN TIPO DE CONTRATO Y OCUPACIÓN (CNO-94)
NAVARRA 2007**

OCUPACIONES-CNO-94	TIPO DE CONTRATO			TOTAL
	Contrato Fijo	Contrato Temporal	No consta	
Dirección empresas y Admón Publ.	18	7	3	28
Técnicos y Prof. Cient. e Intelectuales	88	43	2	133
Técnicos y profesión. de apoyo	192	135	3	330
Empleados de tipo Administrativo	149	78	1	228
Tr.Restaurac,pers.protec.vendedores	812	441	6	1.259
Tr.cualif. Agricultura y pesca	139	43	49	231
Artesanos y tr. cualificados	2.538	1.858	17	4.413
Oper.instal. y maquin. y montadores	1.915	763	15	2.693
Trabajadores no cualificados	1.780	2.064	9	3.853
Fuerzas armadas	19	4		23
TOTAL (**)	7.650	5.436	105	13.191

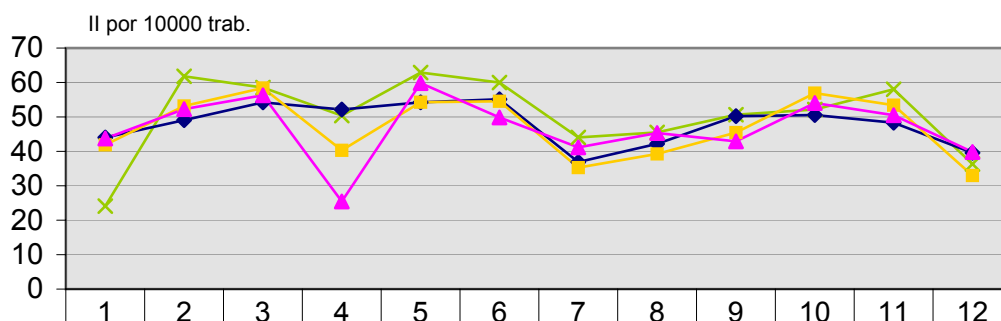
(*) Incluye Régimen Especial Agrario Cuenta Propia y Cuenta Ajena

AT-16

(**) Incluye Régimen de Trabajadores Autónomos que han optado por la cobertura de las contingencias de AT. y EP.

Fuente: I.N.S.L. Sección Epidemiología Laboral, Investigación y Evaluación Sanitaria

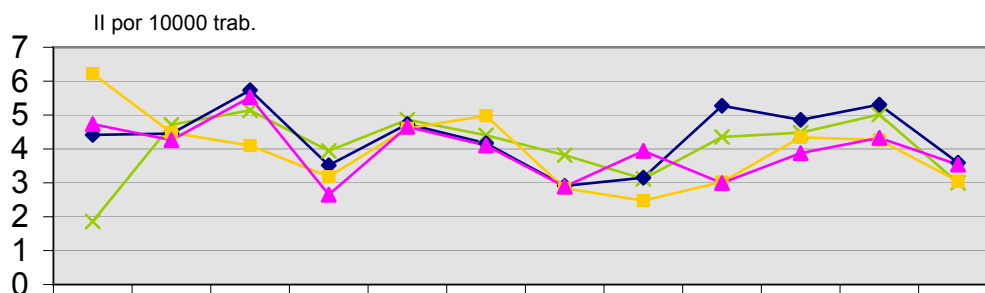
Indices de Incidencia de AT con baja en Jornada de Trabajo Navarra Enero-Diciembre 2004/2007



	1	2	3	4	5	6	7	8	9	10	11	12
—x— Año 2004	24,1	61,8	58,5	50,4	62,9	60,0	44,0	45,5	50,6	52,1	58,0	36,3
—◆— Año 2005	44,0	49,1	54,2	52,1	54,2	55,1	36,9	42,2	50,2	50,5	48,3	39,6
—■— Año 2006	41,9	53,2	58,4	40,3	54,3	54,5	35,3	39,3	45,5	56,9	53,4	33,0
—▲— Año 2007	43,7	52,3	56,3	25,5	59,8	49,9	41,2	45,3	42,9	54,0	50,5	39,8

Incluye accidentes de los trabajadores autónomos que han optado por la cobertura de las contingencias de AT. y EP

Indices de Incidencia de AT con baja " In Itinere " Navarra Enero-Diciembre 2004/2007



	1	2	3	4	5	6	7	8	9	10	11	12
—x— Año 2004	1,9	4,7	5,1	3,9	4,9	4,4	3,8	3,1	4,4	4,5	5,0	3,0
—◆— Año 2005	4,4	4,5	5,7	3,5	4,7	4,2	2,9	3,2	5,3	4,9	5,3	3,6
—■— Año 2006	6,2	4,5	4,1	3,2	4,6	5,0	2,8	2,5	3,0	4,3	4,3	3,0
—▲— Año 2007	4,7	4,3	5,5	2,6	4,7	4,1	2,9	3,9	3,0	3,9	4,3	3,5

* 1 de Julio 2006: Entrada en vigor del sistema de permiso de conducción por puntos

AT-17

Fuente: I.N.S.L. Sección de Epidemiología Laboral, Investigación y Evaluación Sanitaria

Datos provisionales a fecha 18/01/2008

**ACCIDENTES DE TRABAJO CON BAJA EN JORNADA DE TRABAJO
SEGÚN GRAVEDAD POR FORMA EN QUE SE PRODUJERON**

NAVARRA 2007

FORMA DE CONTACTO	GRADO			Total	
	Leves	Graves	Mortales	n.º	%
Contacto con corriente eléctrica, fuego o sustan. peligrosa	417	11		428	3,2%
Ahogamiento, quedar sepultado, quedar envuelto	10			10	0,1%
Aplastamiento sobre o contra un objeto inmóvil	2.735	34	3	2.772	21,0%
Choque o golpe contra un objeto en movimiento	2.493	34		2.527	19,2%
Contacto con "agente material" cortante, duro, rugoso	1.679	14		1.693	12,8%
Quedar atrapado, ser aplastado, sufrir una amputación	764	20	2	786	6,0%
Sobreesfuerzo físico, trauma psíquico, radiación, ruido, luz	4.833	5		4.838	36,7%
Mordeduras, patadas, etc. (de animales o personas)	82	2		84	0,6%
Infartos, derrames cerebrales y otras patologías no traumát.	3	9	3	15	0,1%
Otro contacto - Tipo de lesión no codificado	37		1	38	0,3%
TOTAL (**)	13.053	129	9	13.191	100,0%

(*) Incluye Régimen Especial Agrario Cuenta Propia y Cuenta Ajena

AT-24b

(**) Incluye Régimen de Trabajadores Autónomos que han optado por la cobertura de las contingencias de AT. y EP.

Fuente: I.N.S.L. Sección Epidemiología Laboral, Investigación y Evaluación Sanitaria

**ACCIDENTES DE TRABAJO CON BAJA EN JORNADA DE TRABAJO
SEGÚN GRAVEDAD POR DESVIACIÓN QUE DESENCADENÓ EL ACCIDENTE
NAVARRA 2007**

DESVIACIÓN	GRADO			Total
	Leves	Graves	Mortales	
Desviación por problema eléctrico, explosión, fuego	69	9		78
Desviación por desborda., vuelco, escape, derrame, vapor.	448	5		453
Rotura, estallido, caída o derrumbamiento agente material	1.216	22	3	1.241
Pérdida de control de máquinas, medios de transporte	2.320	28	1	2.349
Resbalón o tropezón con caída - Caída de personas	1.686	29	3	1.718
Movimiento del cuerpo sin esfuerzo físico (lesión externa)	2.442	15	1	2.458
Movimiento del cuerpo con esfuerzo físico (lesión interna)	4.216	6		4.222
Sorpresa, miedo, violencia, agresión, amenaza	115	2		117
Otra desviación no codificada en esta clasificación.	249	6	1	256
Ninguna información	292	7		299
TOTAL (**)	13.053	129	9	13.191

(*) Incluye Régimen Especial Agrario Cuenta Propia y Cuenta Ajena

AT-25

(**) Incluye Régimen de Trabajadores Autónomos que han optado por la cobertura de las contingencias de AT. y EP.

Fuente: I.N.S.L. Sección Epidemiología Laboral, Investigación y Evaluación Sanitaria

**ACCIDENTES DE TRABAJO CON BAJA EN JORNADA DE TRABAJO
SEGÚN GRAVEDAD POR DESCRIPCIÓN DE LA LESIÓN
NAVARRA 2007**

DESCRIPCIÓN DE LA LESIÓN	GRADO DE LESIÓN			TOTAL
	LEVES	GRAVES	MORTALES	
Heridas y lesiones superficiales	5.668	17		5.685
Fracturas de huesos	856	53		909
Dislocaciones, esguinces y torceduras	5.566	1		5.567
Amputaciones traumáticas-pérdida partes cuerpo	40	12		52
Conmociones y lesiones internas	540	13	3	556
Quemaduras, escaldaduras y congelación	232	9		241
Envenenamientos e infecciones	11			11
Ahogamientos y asfixias	8			8
Efectos temperat. extremas, luz y radiación	5			5
Trauma psíquico, choque traumático	25	2		27
Lesiones múltiples	80	10	2	92
Infartos, derr. cerebrales y otras p.n.t)	4	11	3	18
Lesiones sin especificar	18	1	1	20
TOTAL (**)	13.053	129	9	13.191
%	99,0%	1,0%	0,1%	100%

(*) Incluye Régimen Especial Agrario Cuenta Propia y Cuenta Ajena

AT-26

(**) Incluye Régimen de Trabajadores Autónomos que han optado por la cobertura de las contingencias de AT. y EP.

Fuente: I.N.S.L. Sección Epidemiología Laboral, Investigación y Evaluación Sanitaria

**ACCIDENTES DE TRABAJO CON BAJA EN JORNADA DE TRABAJO
SEGÚN GRAVEDAD POR PARTE DEL CUERPO LESIONADA
NAVARRA 2007**

PARTE DEL CUERPO LESIONADA	GRADO DE LESIÓN			TOTAL
	LEVES	GRAVES	MORTALES	
Cabeza, no descrita con más detalle	1.028	18	2	1.048
Cuello, incl. columna y las vértebras cervicales	505		1	506
Espalda, incl. columna y las vértebras dorsolumbares	2.583	7		2.590
Tronco y órganos	428	14	1	443
Extremidades superiores	5.080	44		5.124
Extremidades inferiores	3.158	27		3.185
Todo el cuerpo y múltiples partes	244	18	4	266
Parte del cuerpo sin especificar	27	1	1	29
TOTAL (**)	13.053	129	9	13.191
%	99,0%	1,0%	0,1%	100%

(*) Incluye Régimen Especial Agrario Cuenta Propia y Cuenta Ajena

AT-30

(**) Incluye Régimen de Trabajadores Autónomos que han optado por la cobertura de las contingencias de AT. y EP.

Fuente: I.N.S.L. Sección Epidemiología Laboral, Investigación y Evaluación Sanitaria

**ACCIDENTES DE TRABAJO CON BAJA
SEGÚN VARIABLE "ACCIDENTE DE TRÁFICO" Y LUGAR DEL ACCIDENTE
NAVARRA - 2004 / 2007**

AÑO	Lugar del Accidente	Tráfico		No Tráfico		TOTAL	
		n.º	%	n.º	%	n.º	%
2004	Centro o lugar tº habitual	40	0,3	11357	82,6	11397	82,8
	En desplaz. jornada lab.	176	1,3	221	1,6	397	2,9
	In Itinere	563	4,1	453	3,3	1016	7,4
	En otro centro o lugar tº	9	0,1	938	6,8	947	6,9
	Total	788	5,7	12969	94,3	13757	100,0
2005	Centro o lugar tº habitual	27	0,2	11251	82,5	11278	82,7
	En desplaz. jornada lab.	177	1,3	218	1,6	395	2,9
	In Itinere	669	4,9	447	3,3	1116	8,2
	En otro centro o lugar tº	8	0,1	838	6,1	846	6,2
	Total	881	6,5	12754	93,5	13635	100,0
2006	Centro o lugar tº habitual	53	0,4	11558	83,9	11611	84,2
	En desplaz. jornada lab.	194	1,4	167	1,2	361	2,6
	In Itinere	653	4,7	398	2,9	1051	7,6
	En otro centro o lugar tº	11	0,1	749	5,4	760	5,5
	Total	911	6,6	12872	93,4	13783	100,0
2007	Centro o lugar tº habitual	32	0,2	12066	84,4	12098	84,7
	En desplaz. jornada lab.	230	1,6	306	2,1	536	3,8
	In Itinere	782	5,5	314	2,2	1096	7,7
	En otro centro o lugar tº	11	0,1	547	3,8	558	3,9
	Total	1055	7,4	13233	92,6	14288	100,0

Fuente: I.N.S.L. Sección Epidemiología Laboral, Investigación y Evaluación Sanitaria

AT-31

ACCIDENTES DE TRABAJO CON BAJA
SEGÚN VARIABLE "ACCIDENTE DE TRÁFICO", GRADO DE LESIÓN Y LUGAR DEL ACCIDENTE
NAVARRA - 2004 / 2007

AÑO	Lugar del Accidente	Tráfico				No Tráfico				TOTAL
		Leves	Graves	Mortales	Totales	Leves	Graves	Mortales	Totales	
2004	Centro o lugar tº habitual	39	1		40	11222	131	4	11357	11397
	En desplaz. jornada lab.	168	6	2	176	216	5		221	397
	In Itinere	538	16	9	563	444	7	2	453	1016
	En otro centro o lugar tº	8	1		9	908	28	2	938	947
	Total	753	24	11	788	12790	171	8	12969	13757
2005	Centro o lugar tº habitual	25	2		27	11138	106	7	11251	11278
	En desplaz. jornada lab.	165	7	5	177	213	4	1	218	395
	In Itinere	628	26	15	669	441	5	1	447	1116
	En otro centro o lugar tº	7		1	8	807	31		838	846
	Total	825	35	21	881	12599	146	9	12754	13635
2006	Centro o lugar tº habitual	50		3	53	11449	100	9	11558	11611
	En desplaz. jornada lab.	189	4	1	194	163	4		167	361
	In Itinere	635	13	5	653	396	2		398	1051
	En otro centro o lugar tº	8		3	11	730	16	3	749	760
	Total	882	17	12	911	12738	122	12	12872	13783
2007	Centro o lugar tº habitual	31	1		32	11963	98	5	12066	12098
	En desplaz. jornada lab.	223	6	1	230	302	3	1	306	536
	In Itinere	761	14	7	782	312	2		314	1096
	En otro centro o lugar tº	11			11	523	22	2	547	558
	Total	1026	21	8	1055	13100	125	8	13233	14288

Fuente: I.N.S.L. Sección Epidemiología Laboral, Investigación y Evaluación Sanitaria

AT-32

**ACCIDENTES DE TRABAJO CON BAJA EN JORNADA DE TRABAJO SEGÚN GRAVEDAD
POR APARATO O AGENTE MATERIAL CAUSANTE DE LA LESIÓN**

NAVARRA 2007

AGENTES MATERIALES AGRUPADOS	GRADO DE LA LESIÓN			TOTAL	
	LEVES	GRAVES	MORTALES	N.º	%
Edificios, superficies al mismo nivel	1868	13	1	1882	14,3%
Edificios, construcciones, superficies en altura	686	15	2	703	5,3%
Edificios, construcciones, superficies bajo nivel	47	2	1	50	0,4%
Dispos. distrib. materia, aliment., canalizaciones	147	2		149	1,1%
Motores, dispos. transmisión y almacen. energía	105	3		108	0,8%
Herramientas manuales sin motor	1050			1050	8,0%
Herramientas mecánicas guiadas con las manos	461	5		466	3,5%
Herram. manuales, s.e. en cuanto a motorización	181	1		182	1,4%
Máquinas y equipos portátiles o móviles	231	6	1	238	1,8%
Máquinas y equipos fijos	943	18		961	7,3%
Dispositivos de traslado, transporte y almacen.	1263	6		1269	9,6%
Vehículos terrestres	546	10	2	558	4,2%
Otros vehículos de transporte	17			17	0,1%
Materiales, elementos de máquina o vehículos	4284	25		4309	32,7%
Sustancias químicas, explos., radioact., biológ.	163	1		164	1,2%
Dispositivos y equipos de protección	38	1		39	0,3%
Equipos de oficina y personales, material deporte	281	1		282	2,1%
Organismos vivos y seres humanos	405	7		412	3,1%
Residuos en grandes cantidades	26			26	0,2%
Fenómenos físicos y elementos naturales	30	1		31	0,2%
Otros agentes materiales	127	7		134	1,0%
Ningún agente material o ninguna información	154	5	2	161	1,2%
TOTAL (**)	13053	129	9	13191	100,0%

(*) Incluye Régimen Especial Agrario Cuenta Propia y Cuenta Ajena

Tabla AT-33

(**) Incluye Régimen de Trabajadores Autónomos que han optado por la cobertura de las contingencias de AT. y EP.

Fuente: I.N.S.L. Sección Epidemiología Laboral, Investigación y Evaluación Sanitaria

**ACCIDENTES DE TRABAJO CON BAJA EN JORNADA DE TRABAJO
SEGÚN GRAVEDAD Y NACIONALIDAD POR SECCIÓN DE ACTIVIDAD
NAVARRA 2007**

SECCIÓN DE ACTIVIDAD	GRADO DE LESIÓN											
	Leves			Graves			Mortales			TOTAL		
	Español	Inmigrante	Total	Español	Inmigrante	Total	Español	Inmigrante	Total	Español	Inmigrante	Total
A Agricultura,Ganad.,Caza y Silv.	253	104	357	12	1	13			0	265	105	370
B Pesca	1	1	2			0			0	1	1	2
C Industrias Extractivas	41		41			0			0	41	0	41
D Industrias Manufactureras	4408	760	5168	38	4	42			0	4.446	764	5.210
E Prod.Dist.Energ.Eléctr, Gas, Agua	85	3	88			0			0	85	3	88
F Construcción	1774	1028	2802	29	13	42	3	4	7	1.806	1.045	2.851
G Comercio;Repar.Vehículos Motor.	1076	143	1219	7		7			0	1.083	143	1.226
H Hostelería	323	125	448	1		1			0	324	125	449
I Transpte,Almacen.y Comunicac.	520	54	574	6	1	7	2		2	528	55	583
J Intermediación Financiera	15		15			0			0	15	0	15
K Activ.Inmobil.Alquil.Servicios	854	248	1102	4	2	6			0	858	250	1.108
L Admón Pública,Defensa y S.S.	311	25	336	3		3			0	314	25	339
M Educación	80	4	84			0			0	80	4	84
N Activ.Sanit.y Veterin,Serv.Soc.	379	32	411	3		3			0	382	32	414
O Otras act.sociales; Ser.Person.	341	55	396	5		5			0	346	55	401
P Hogares emplean personal domés.	10		10			0			0	10	0	10
TOTAL	10471	2582	13053	108	21	129	5	4	9	10.584	2.607	13.191
%	80%	20%	100%	84%	16%	100%	56%	44%	100%	80%	20%	100%

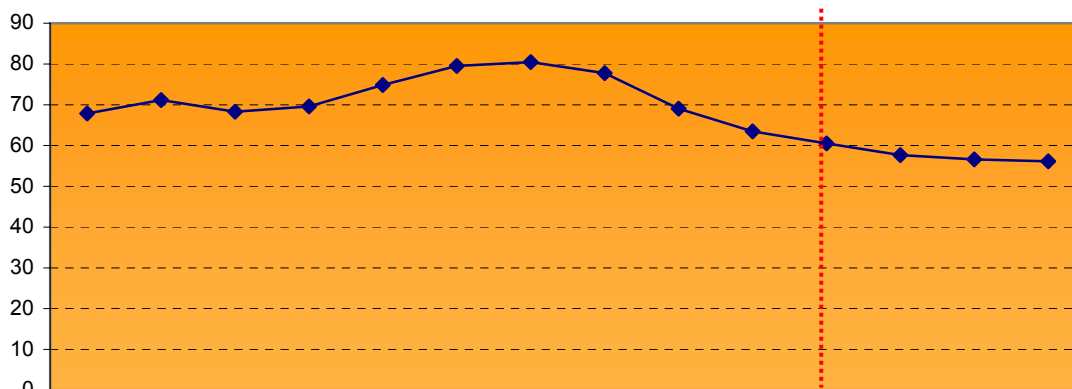
(*) Incluye Régimen Especial Agrario Cuenta Propia y Cuenta Ajena

(**) Incluye Régimen de Trabajadores Autónomos que han optado por la cobertura de las contingencias de AT. y EP.

Fuente: I.N.S.L. Sección Epidemiología Laboral, Investigación y Evaluación Sanitaria

AT-34

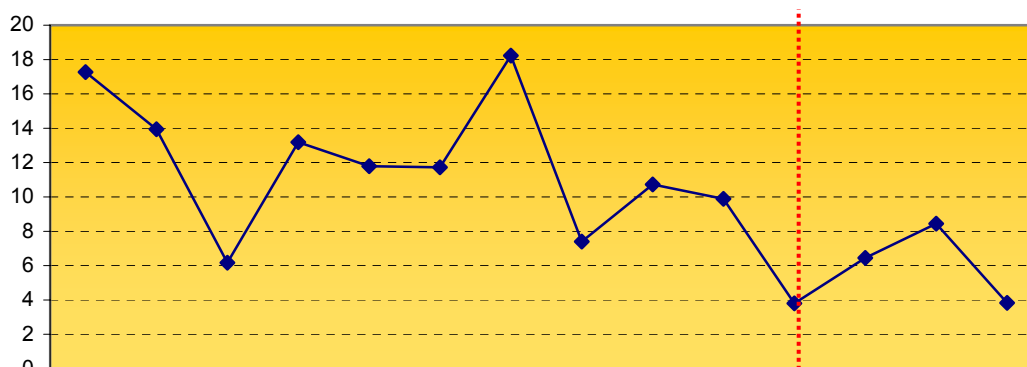
INDICES DE INCIDENCIA DE AT CON BAJA EN JORNADA DE TRABAJO - TOTALES (por mil trabajadores)



	1994	1995	1996	1997	1998	1999	2000	2001	2002	2003	2004	2005	2006	2007
I. I. AT TOTALES por mil trabaj.	67,9	71,1	68,3	69,6	74,9	79,5	80,4	77,8	69,0	63,5	60,5	57,6	56,6	56,1

* Incluye Régimen de Trabajadores Autónomos que han optado por la cobertura de las contingencias de AT. y EP.

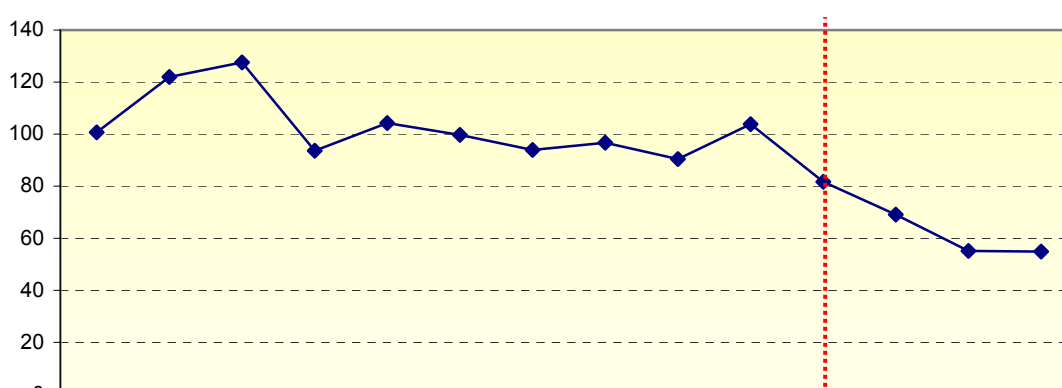
INDICES DE INCIDENCIA DE AT CON BAJA EN JORNADA DE TRABAJO - MORTALES (por cien mil trabajadores)



	1994	1995	1996	1997	1998	1999	2000	2001	2002	2003	2004	2005	2006	2007
I. I. AT MORTALES por cien mil trab.	17,3	13,9	6,2	13,2	11,8	11,7	18,2	7,4	10,7	9,9	3,8	6,4	8,4	3,8

* Incluye Régimen de Trabajadores Autónomos que han optado por la cobertura de las contingencias de AT. y EP.

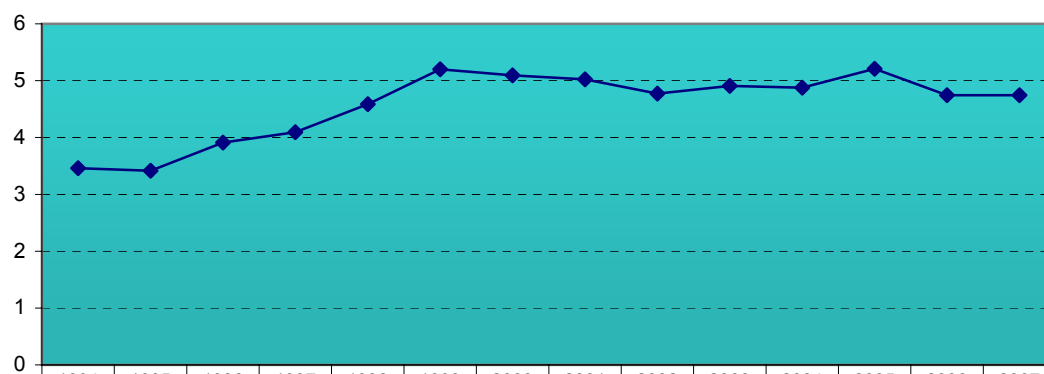
INDICES DE INCIDENCIA DE AT CON BAJA EN JORNADA DE TRABAJO - GRAVES (por cien mil trabajadores)



	1994	1995	1996	1997	1998	1999	2000	2001	2002	2003	2004	2005	2006	2007
I. I. AT GRAVES por cien mil trab.	100,7	122,0	127,6	93,6	104,3	99,7	93,9	96,7	90,4	103,8	81,7	69,1	55,1	54,9

* Incluye Régimen de Trabajadores Autónomos que han optado por la cobertura de las contingencias de AT. y EP.

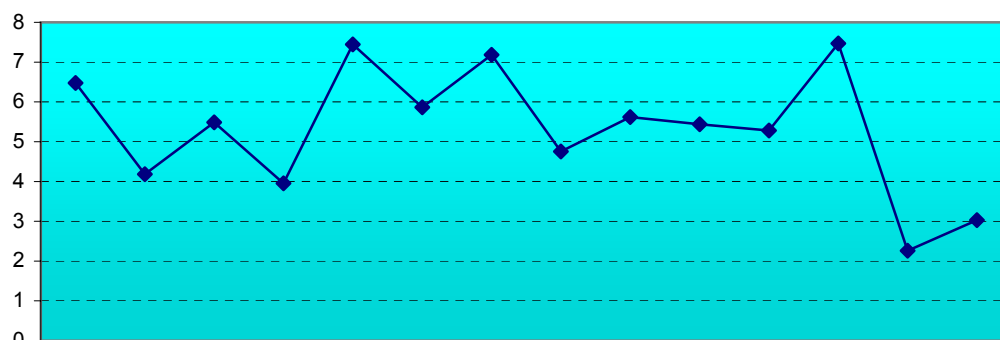
INDICES DE INCIDENCIA DE AT «IN ITINERE» TOTALES (por mil trabajadores)



	1994	1995	1996	1997	1998	1999	2000	2001	2002	2003	2004	2005	2006	2007
I. I. AT TOTALES por mil trabaj.	3,5	3,4	3,9	4,1	4,6	5,2	5,1	5,0	4,8	4,9	4,9	5,2	4,7	4,7

(*) Incluye Trabajadores del Régimen General de la Seguridad Social

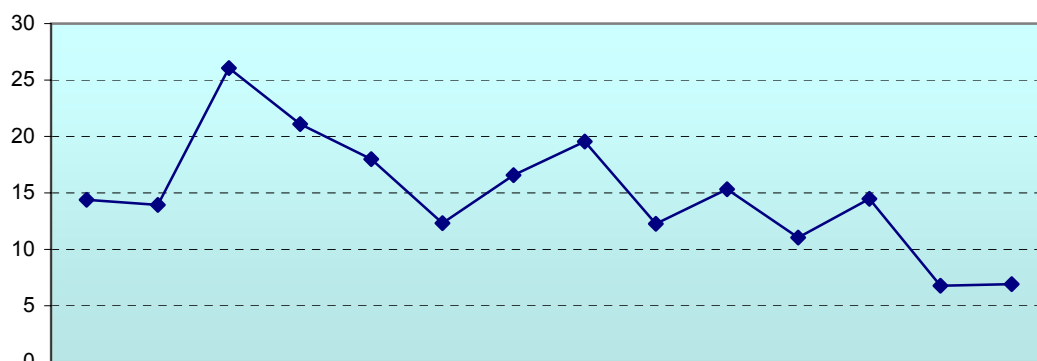
INDICES DE INCIDENCIA DE AT «IN ITINERE» MORTALES (por cien mil trabajadores)



	1994	1995	1996	1997	1998	1999	2000	2001	2002	2003	2004	2005	2006	2007
I. I. AT MORTALES por cien mil trab.	6,5	4,2	5,5	4,0	7,4	5,9	7,2	4,8	5,6	5,4	5,3	7,5	2,3	3,0

(*) Incluye Trabajadores del Régimen General de la Seguridad Social

INDICES DE INCIDENCIA DE AT «IN ITINERE» GRAVES (por cien mil trabajadores)



	1994	1995	1996	1997	1998	1999	2000	2001	2002	2003	2004	2005	2006	2007
I. I. AT GRAVES por cien mil trab.	14,4	13,9	26,1	21,1	18,0	12,3	16,6	19,5	12,3	15,3	11,0	14,5	6,8	6,9

(*) Incluye Trabajadores del Régimen General de la Seguridad Social